



Ghidul bibliotecii

Universității „Dunărea de Jos” din Galați

2013

BINE AȚI VENIT!

Biblioteca Universității "Dunărea de Jos" din Galați joacă un rol important în întreaga infrastructură de informație a universității, ea sprijină cercetarea comunității științifice locale prin popularizarea resurselor sale sau prin acordarea de servicii la cerere.

Activitatea bibliotecii este influențată de schimbările lumii exterioare care au un impact puternic asupra componenței colecțiilor, accesului la acestea și asupra serviciilor. Schimbările continue din mediul universitar au repercusiuni în interiorul bibliotecii atrăgând schimbări tehnologice, intelectuale și sociale. Se impune astfel o revizuire a modului în care biblioteca informează mediul academic, dar și a modului în care specialiștii din bibliotecă își văd conturat rolul în cadrul învățământului superior, în cadrul procesului educațional și al procesului de cercetare.

Succesul bibliotecii depinde de felul în care se adaptează dinamismului și complexității lumii academice, acestea influențând structura organizatorică, structura colecțiilor și serviciile oferite de aceasta.



Mioara Voncilă

Șef serviciu bibliotecă

Serviciile bibliotecii

www.lib.ugal.ro/index.html

Biblioteca Universității "Dunărea de Jos" din Galați oferă servicii tradiționale și electronice, dintre care: împrumutul publicațiilor, consultarea resurselor Internet, referințe prin e-mail și cercetare bibliografică. Pentru informații legate de serviciile și colecțiile bibliotecii poate fi apelat serviciul "Întreabă bibliotecarul", prin intermediul chatului online, disponibil pe pagina web a bibliotecii.

Colecțiile bibliotecii

www.lib.ugal.ro/Filiale.html

Fondul bibliotecii este repartizat pe domenii, după Clasificarea Zecimală Universală, în sediul central și patru filiale și este accesibil utilizatorilor prin împrumut în regim de sală de lectură și împrumut la domiciliu, prin intermediul sălilor de lectură, secțiilor de împrumut și sălilor multimedia.

Orarul bibliotecii

www.lib.ugal.ro/Program.html

Biblioteca este deschisă utilizatorilor săi de luni până vineri, între orele 8-16, iar în timpul sesiunilor de examene și sâmbăta, între orele 9-13 (numai la sediul central, sălile de lectură).

Istoricul bibliotecii

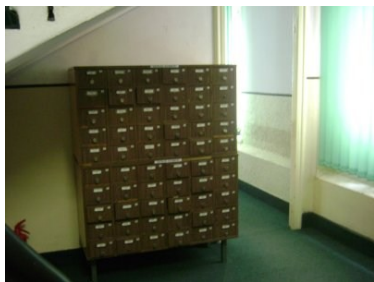


1951 – se înființează Biblioteca Institutului Politehnic Galați (8520 vol.).

1959 – se înființează Biblioteca Institutului Pedagogic de 3 ani din Galați (peste 30000 volume provenite din donații de la BCU Iași și Liceul de Marină din Galați); activitatea se desfășoară într-o încăpăre, cu un bibliotecar.

1963 - Biblioteca Institutului Pedagogic de 3 ani funcționează cu 7 bibliotecari, în două încăperi, 4 depozite, sală de lectură cu 70 de locuri și depozit de carte.

1970 - devin operaționale cataloagele de bibliotecă: alfabetic, sistematic și colecții speciale; sunt amenajate trei săli de lectură, cu 142 locuri.



1974 – serviciul de documentare începe elaborarea unor instrumente de informare uzuale: buletine bibliografice, repertorii de reviste, cataloage (articole de industrie alimentară, teze de doctorat, reviste); în cadrul bibliotecii funcționează un serviciu de multiplicare a cursurilor și îndrumărilor de laborator, atelier de legătorie, atelier foto.

1974 – se înființează Biblioteca Universității din Galați, urmare a contopirii fondurilor bibliotecilor Institutului Politehnic și Pedagogic din Galați (> 300000 vol.); biblioteca funcționează în sediul rectoratului, ocupând 44 de săli (birouri, săli de lectură, depozite).

1988 - prin dotări de la buget, transfer de la Biblioteca Institutului Național pentru Informare și Documentare (14925 volume), schimb cu diferiți parteneri din țară și străinătate, fondul de publicații ajunge la *414262 volume de bibliotecă*; sunt elaborate o serie de instrumente bibliografice:

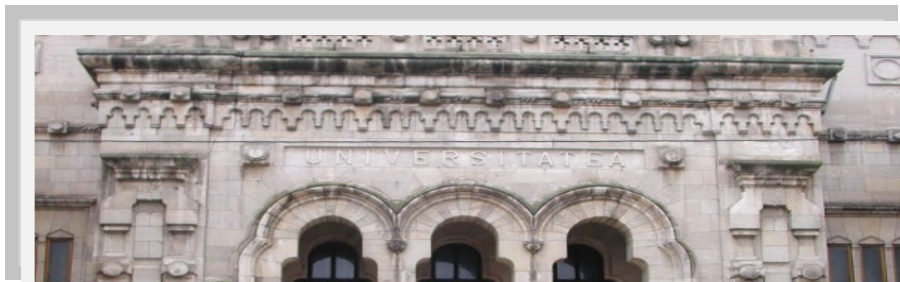
- liste de informare curentă cu cărți noi intrate în bibliotecă (lunar)
- buletin bibliografic al cărților noi intrate în bibliotecă (trimestrial)
- repertoriul periodicelor intrate în bibliotecă (anual)
- catalogul cursurilor, manualelor și îndrumărilor de laborator editate de Universitate
- catalogul tezelor de doctorat susținute în Universitate și primite din țară
- catalogul lucrărilor științifice ale cadrelor didactice din Universitate
- catalogul brevetelor de invenții
- catalogul bibliografiilor și materialelor de referință

Schimbul interbibliotecar internațional înregistrează 262 parteneri din 44 țări ale lumii.



1990 – înființarea Filialei Facultății de Inginerie din Brăila.

1997 - fondul de documente ale Bibliotecii Universității "Dunărea de Jos" din Galați, (sediul central)



cuprinde: 494347 volume de bibliotecă (105053 titluri cărți, 2529 titluri periodice, 55142 titluri standarde și brevet) și 7163 cititori (studenți și cadre didactice).

1998-1999 – biblioteca este implicată în proiectul Tempus Library Management System (UDJG în calitate de coordonator).

1998 - începe dezvoltarea unui sistem informațional computerizat, pentru întreaga gamă de activități ce se desfășoară în serviciul Bibliotecă (completarea colecțiilor, circulația documentelor etc.).

1999 – se achiziționează sistemul integrat de bibliotecă TLIB ((activitățile de catalogare, evidență sunt transpuse în format electronic prin intermediul Modulului Catalogare, iar predarea-primirea publicațiilor către gestiuni se face prin intermediul Modulului Rapoarte).

2000 – se reamenajează spațiile bibliotecii din sediul central al bibliotecii: 8 încăperi (săli de lectură, secții de împrumut, birouri personal) și 4 depozite de publicații; se reorganizează sectorul relații cu publicul în trei sectoare: Biblioteca de științe exacte și ingineresti și Colecția de periodice (sediul central), Filiala Facultății de Științe Economice și Administrative, Filiala Facultății de Inginerie din Brăila.

2001 – devine operațional împrumutul la domiciliu informatizat.

2002 – se reabilitează Filiala de științe economice și umaniste

2003—devine operațional serviciul Personalia

(cunoașterea personalităților universității noastre prin intermediul paginilor web personale).

2004—se transferă cărțile de lingvistică și literatură de la Filiala de științe economice și umaniste, la sala de lectură I, din incinta sediului central; se conectează serviciile acestei filiale la sistemul integrat al serviciilor bibliotecii, din sediul central.

2005 – se înființează Filiala Facultății de Medicină și Farmacie (sunt donate peste 3500 de volume provenite de la Biblioteca Spitalului Județean "Sf. Apostol Andrei" Galați)

2005—sunt achiziționate baze de date de periodice online: Proquest, SpringerLink, Oxford Journals, ASME Journals.

2007 – este implementat proiectul de referințe prin e-mail REM-RO, biblioteca Universității "Dunărea de Jos" din Galați având ca partener bibliotecii din țară: BCU București, BVAU Galați, BNR, Biblioteca Universității Tehnice "Gh. Asachi" din Iași, BCU Timișoara, Biblioteca Universității "Transilvania" din Brașov ș.a.

2008-2011 – biblioteca este implicată în proiectul de cercetare SIPTEH (UDJG în calitate de coordonator).

2010 – este creat și începe să se dezvolte depozitul digital ARTHRA.

2012—se înființează compartimentului de digitizare al bibliotecii; biblioteca beneficiază de accesul la bazele de date online, în cadrul consorțiului ANELIS+; se înființează Filiala Facultății de Litere.



Biblioteca în cifre

În ianuarie 2013

Colecțiile bibliotecii

Număr total volume de bibliotecă 454489
volume

Număr titluri cărți 81410 titluri

Număr de reviste (titluri) 3585 titluri:

românești: 2579 titluri

străine: 1006 titluri

Număr documente electronice (CD-ROM/
DVD-ROM) 1437 volume; 1037 titluri

Număr standarde 35785 titluri (volume)

Număr brevete de invenții 18559 titluri
(volume)

Număr baze de date științifice, accesibile
prin site-ul bibliotecii 8 baze de date:

- Cambridge Journals Online
- Institute of Physics
- Oxford Journals Collection
- PROQUEST Central
- Science Direct
- SpringerLink
- Taylor and Francis
- Web of Knowledge



Număr cataloage de bibliotecă: 9

Cataloage tradiționale: **8**

Catalog electronic—funcțional din
1999

Din cuprins:

- *Colecții*
- *Spații*
- *Informatizare*

Spațiile bibliotecii

Sediul Central

Sală de lectură I – 110 mp (40
locuri); depozitul sălii de lec-
tură I – 176 mp

Sală de lectură II - 116 mp
(60 locuri); depozitul sălii de
lectură II – 176 mp

Secție de împrumut - 200 mp

Sala multimedia – 36 mp (8
locuri); 4 calculatoare

conectate la Internet

**Filiala de Științe Economice și
Umaniste**

Sala de lectură – 140 mp (60
locuri); depozitul sălii de
lectură – 133 mp

Secția de împrumut – 188 mp

Filiala Facultății de Medicină

Sală de lectură și secție de
împrumut - 367 mp (36 locuri)

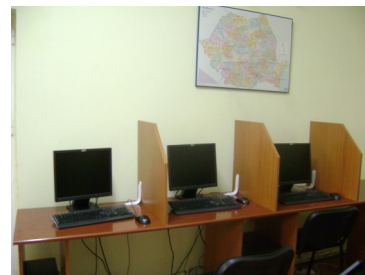
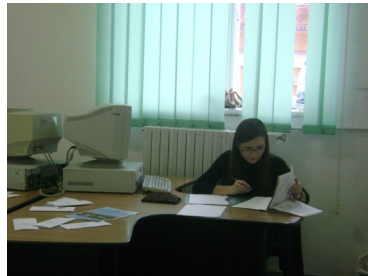
**Filiala Facultății de Inginerie din
Brăila**

Sală de lectură și secție de
împrumut - 113 mp (50 de
locuri)

Filiala Facultății de Litere

Sală de lectură - 54 mp (20 de
locuri).

Informatizare



Hardware

1. Computere: 59 (funcționale) din care:

- Servere: 2 servere
- Stații de lucru pentru personalul bibliotecii: 33 computere
- Stații de lucru pentru utilizatori: 24 computere

18 stații de lucru cu acces la Internet și la catalogul electronic al bibliotecii (OPAC)

6 stații cu acces la catalogul electronic al bibliotecii (OPAC)

2. unități HDD externe cu capacitate de 2 TB/unitate

3. Imprimante: 8 imprimante dintre care:

- 4 imprimante de rețea;
- 4 imprimante de birou.

4. Scannere: 4 scannere

5. Copiatoare: 3 copiatoare (cu funcții de imprimantă de rețea)

6. Cititoare de barcoduri: 8 cititoare de barcoduri

7. Nr. rețele de calculatoare: 3 rețele (sediul central al bibliotecii; Filiala de științe economice și umaniste; Filiala Facultății de Medicină și Farmacie).



Informatizare

Software

Aplicații software destinate personalului bibliotecii

- Sistem integrat de bibliotecă TINLIB 400
- Aplicație software rapoarte bibliotecă TGWORD
- SIVADOC – management documente
- Ecosoft Premier – gestiune financiar-contabilă
- Aplicație software Evidență chitanțiere
- Aplicație software Gestiune standarde
- Aplicație software Inventariere reviste
- Aplicație software Evidență împrumuturi publicații

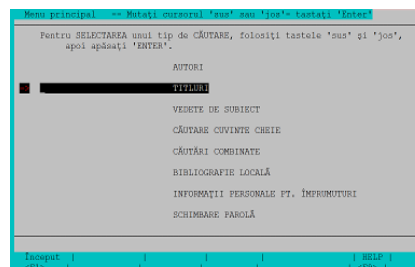


Aplicații software destinate utilizatorilor bibliotecii (accesibile de pe site-ul bibliotecii)

- Formulare electronice pentru referințe prin email (REFBIB și REM-RO) – permite interacțiunea cu bibliotecarul privind furnizarea de referințe despre colecțiile și serviciile bibliotecii; formularele sunt disponibile pe site-ul bibliotecii, la secțiunea Servicii – Referințe prin e-mail
- Actualizare preț documente - realizează actualizarea prețului pentru orice document din bibliotecă, conform legislației în vigoare, fiind necesară pentru recuperarea valorii documentelor pierdute, distruse sau deteriorate; aplicația este disponibilă pe site-ul bibliotecii, la secțiunea Servicii – Împrumutul publicațiilor.

Înregistrări în bazele de date ale bibliotecii în perioada 1999–2012

- 31589 titluri cărți
- 1805 titluri reviste
- 1042 titluri documente electronice
- 236 titluri articole
- 35785 STAS-uri
- 18559 brevete de invenții
- 141574 volume de bibliotecă
- 15711 cititori
- Înregistrări în fișierele de autoritate din TLIB:
 - 26965 autori
 - 11705 vedete de subiect
 - 19746 clasificări.
- Înregistrări în depozitul digital ARTHRA:
 - articole științifice: 232 înregistrări
 - rezumate teze doctorat: 104 înregistrări
 - bibliografii și repertorii: 167 înregistrări



Consultă bibliotecarul

În legătură cu...

Achiziția publicațiilor



Georgeta Susanu

Achiziții/donații cărți
+40 336130133

susanugeorgeta@yahoo.com



Diana Elena Anghele

Achiziții cărți (grant)/casare
+40 336130133

diana.anghele@ugal.ro



Ligia Elena Pislaru

Achiziții periodice /baze de date
+40 336130133

ligia.pislaru@ugal.ro

Achiziția de publicații se realizează din fondurile destinate în acest scop din bugetul statului sau din alte surse de finanțare (granturi, contracte de cercetare, sponsorizări etc.).

Cadrele didactice întocmesc referate de achiziție, după modelul din anexa 2. Numărul de exemplare ce urmează să fie achiziționat este în funcție de tipul publicației și de numărul de studenți care studiază disciplina respectivă:

- 5 ex. / 25 stud.
- 10 ex. / 25-50 stud.
- 15 ex. / 50-80 stud.
- 20 ex. / 80-120 stud.
- 25 ex. / 120-125 stud.
- 30 ex. > 150 stud.

În anexa 3 este prezentat algoritmul de procesare a achiziției publicațiilor.

Schimbul publicațiilor



Mihaela Bărbulescu

Schimb interbibliotecar
+40 336130133

mihaela.barbulescu@ugal.ro

În cadrul **schimbului interbibliotecar** de publicații se expediază revista științifică a universității, Analele Universității "Dunărea de Jos" Galați (anexa 4), la care se adaugă, ocazional, cursuri ale cadrelor didactice editate de editura universității Galați University Press.

Digitizarea documentelor



Ana Maria Crăciun

Digitizare documente
Int. 8319

ana.craciun@ugal.ro



Anca Laura Grigorov

Digitizare documente
Int. 8319

grigorovancaLaura@yahoo.com

Activitatea din acest sector este orientată, în principal, pe dezvoltarea **depozitului digital ARTHRA**, accesibil de pe site-ul bibliotecii la adresa www.lib.ugal.ro/arthra

În plus, sunt actualizate periodic noutățile de cărți intrate în bibliotecă, prin scanarea copertilor și completarea datelor de identificare.

Cadrele didactice dispuse să depună conținut digital în depozitul ARHRA trebuie să completeze un contract de copyright conform anexei 5.

Împrumutul interbibliotecar



Floricica Cristea
Împrumut interbibliotecar
Int. 8319
floricica_cristea@yahoo.com

Utilizatorii bibliotecii Universității "Dunărea de Jos" din Galați pot solicita documente care nu se află în colecțiile bibliotecii noastre, dar sunt deținute de alte biblioteci universitare din țară, prin completarea unei cereri tip (anexa 6), adresată compartimentului Împrumut interbibliotecar.

Catalogarea, clasificarea și indexarea publicațiilor



Anca Mihaela Popescu
Catalogare clasificare, indexare
Int. 8318
apopescu@ugal.ro

Catalogarea publicațiilor constă în descriere bibliografică a acestora, conform unor norme internaționale (ISBD): autor, titlu, loc publicare, editură, data de publicare, număr de pagini, format, ISBN etc.

Clasificarea constă în alocarea pentru publicația respectivă a unuia sau mai multor indici de clasificare zecimală, în diverse combinații permise, care facilitează regăsirea resursei (metodă mai puțin familiară utilizatorilor).

Indexarea constă în alocarea de descriptori (cuvinte cheie, sintagme, etc.), care facilitează regăsirea resursei (metoda cea mai practică de utilizatori).



Cecilia Buricea
Catalogare clasificare, indexare
Int. 8318
ceciliaburicea@yahoo.com

Referințe și cercetare bibliografică



Lenuța Ursachi
Referințe și cercetare bibliografică
+40 336 130 134
lenuta.ursachi@ugal.ro

Bibliotecarii din acest sector vin în sprijinul utilizatorilor bibliotecii furnizând informații în legătură cu serviciile și colecțiile bibliotecii. Căile de transmitere sunt: oral, telefonic, e-mail, yahoo messenger sau chat online.

La adresa http://www.lib.ugal.ro/Referinte_prin_email.html, utilizatorul poate solicita informații, completând oricare din cele două tipuri de formulare, disponibile online.

Referințele bibliografice furnizate din acest sector sunt utile la întocmirea unei bibliografii sau completarea unei documentații de acreditare a unei specializări din universitate.

În anexa 7 sunt prezentate principalele instrumente de informare elaborate în cadrul acestui compartiment.

În anexa 8 este ilustrat grafic procesul de referințe.



Nicoleta Gavrilă
Referințe și cercetare bibliografică
+40 336 130 134
nicoleta.gavrila@ugal.ro

Relații cu publicul

Sediul central



Silvia Soare
Sala de lectură I
Int. 8332
silvia_soare@yahoo.com



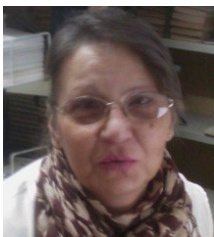
Mariana Dima
Sala de lectură I
Int. 8332
mariana_dima56@yahoo.com



Dorina Năstase
Sala de lectură II
Int. 8334
dorina_nastase@yahoo.com



Corina Sava
Secția de împrumut
Int. 8333
savacorina08@yahoo.com

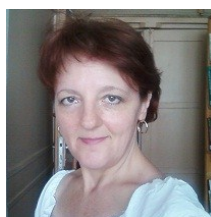


Mariana Alexa
Secția de împrumut
Int. 8333
mariana_alex08@yahoo.com



Sergiu Obreja
Sala multimedia
+40 336 130 134
sergiu.obreja@ugal.ro

Filiala de științe economice și umaniste



Viorica Dicu
Sala de lectură
+40 336 130 137
vioricadicu@yahoo.com



Liliana Onea
Secția de împrumut
Int. 8321
liliana.onea@ugal.ro

Filiala Facultății de Medicină și Farmacie



Doina Baștiurea
Sala de lectură/secție de
împrumut
Int. 8320
bdoina07@yahoo.com



Elena Orheanu
Sala de lectură/secție de
împrumut
Int. 8320
elenaorheanu@yahoo.com

Filiala Facultății de Inginerie din Brăila

Lenuța Iconaru
Sala de lectură/secție de
împrumut
iconarulenuta@yahoo.com

Filiala Facultății de Litere

Cană Dobrița
Sala de lectură
+40 336 130 205



Filiale și colecții

Sediul central

Sala de lectură I



- str.** Domnească nr. 47, 800008 Galați
- telefon:** int. 8332
- orar:** luni-vineri: 8-16
- publicații:** periodice românești și străine, teze de doctorat, lucrări de referință (dicționare, enciclopedii etc.)
- accesul** este liber la raft
- așezarea** publicațiilor la raft este sistematică (pe domenii)
- spațiul** destinat lecturii cuprinde 40 locuri
- calculatoare public:** 1 calculator acces OPAC; 4 calculatoare acces Internet

Sala de lectură II



- str.** Domnească nr. 47, 800008 Galați
- telefon:** int. 8334
- orar:** luni-vineri: 8-16
- domenii:** matematică, fizică, chimie, biologie, informatică, electronică, electrotehnică, mecanică, metalurgie, construcții de nave, industrie chimică, construcții civile, hidrotehnică, industrie alimentară, piscicultură, etc.
- accesul** este liber la raft
- așezarea** publicațiilor la raft este sistematică (pe domenii)
- spațiul** destinat lecturii cuprinde 60 locuri
- calculatoare public:** 1 calculator acces OPAC, 4 calculatoare acces Internet

Secția de împrumut



- str.** Domnească nr. 47, 800008 Galați
- telefon:** int. 8333
- orar:** luni-vineri: 8-16
- domenii:** matematică, fizică, chimie, biologie, informatică, electronică, electrotehnică, mecanică, metalurgie, construcții de nave, industrie chimică, construcții civile, hidrotehnică, industrie alimentară, piscicultură, etc.
- accesul** este realizat prin împrumut la domiciliu
- așezarea** publicațiilor la raft este topografică (după înălțimea cărții)
- calculatoare:** 1 calculator acces OPAC

Sediul central

Sala Multimedia



- **str.** Domnească nr. 47, 800008 Galați
- **telefon:** 0336130134
- **orar:** luni-vineri: 8-16
- **domenii:** matematică, fizică, chimie, informatică, electronică, electrotehnică, mecanică, metalurgie, construcții de nave, construcții civile, hidrotehnică, industrie alimentară, piscicultură, științe sociale și umaniste; sport
- **accesul** este realizat prin împrumut la domiciliu
- **așezarea** publicațiilor la raft este sistematică (pe domenii)

Sala Internet



- **str.** Domnească nr. 47, 800008 Galați
- **telefon:** 0336130134
- **orar:** luni-vineri: 8-20
- **accesul** la resurse Internet este realizat pe baza permisului Internet
- **resurse:** site-ul bibliotecii, baze de date abonate și în acces deschis, poșta electronică, alte resurse Internet
- **spațiul** destinat studiului cuprinde 4 calculatoare

Filiala de științe economice și umaniste

Sala de lectură



- **str.** Gării nr. 63-65, Galați, 800003 Galați
- **telefon:** 0336130137
- **orar:** luni-vineri: 8-16
- **domenii:** filosofie, psihologie, religie, științe economice, drept, pedagogie, sport, arte, biografii, geografie, istorie, arheologie
- **accesul** este liber la raft
- **așezarea** publicațiilor la raft este sistematică (pe domenii)
- **spațiul** destinat lecturii cuprinde 60 locuri
- **calculatoare public:** 1 calculator acces OPAC; 1 calculator acces Internet

Secția de împrumut



- **str.** Gării nr. 63-65, Galați, 800003 Galați
- **telefon:** int. 8321
- **orar:** luni-vineri: 8-16
- **domenii:** filosofie, psihologie, religie, științe economice, drept, pedagogie, sport, arte, literatură și lingvistică, biografii, geografie, istorie, arheologie
- **accesul** este realizat prin împrumut la domiciliu
- **așezarea** publicațiilor la raft este topografică (după înălțimea cărții)
- **calculatoare public:** 1 calculator acces OPAC

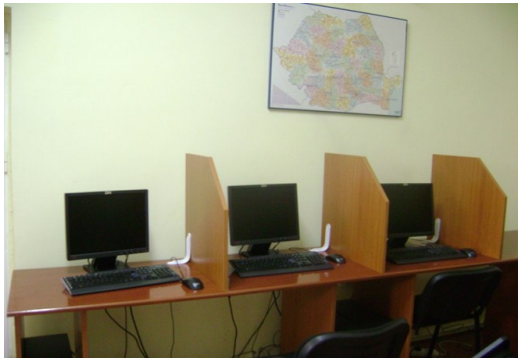
Filiala Facultății de Medicină și Farmacie

Sala Lectură/Secția de împrumut



- **str.** Oțelarilor, nr. 25, 800649 Galați
- **telefon:** int. 8320
- **orar:** luni-vineri: 8-16
- **publicații:** cărți românești și străine, publicații periodice, CD-ROM-uri, din domeniul medicinei, chimiei, biologiei, etc.
- **accesul** este realizat prin împrumut la sală și la domiciliu
- **așezarea** publicațiilor la raft este sistematică
- **spațiul** destinat lecturii cuprinde 24 locuri
- **calculatoare public:** 1 calculator acces OPAC

Sala Internet



- **str.** Oțelarilor, nr. 35, 800649 Galați
- **orar:** luni-vineri: 8-16
- **accesul** la resurse Internet este realizat pe baza permisului Internet
- **resurse:** site-ul bibliotecii, baze de date abonate și în acces deschis, poșta electronică, alte resurse Internet
- **calculatoare public:** 5 calculatoare acces Internet

Filiala Facultății de Inginerie din Brăila

Sala de lectură/Secția de împrumut



- **Calea** Călărășilor, nr. 29, 810017 Brăila
- **orar:** luni-vineri: 8-16
- **domenii:** științe exacte, tehnice, sociale și cu caracter enciclopedic
- **accesul** este realizat prin împrumut la sală și la domiciliu
- **așezarea** publicațiilor la raft este topografică
- **spațiul** destinat lecturii cuprinde 50 locuri

Accesul la bibliotecă

Utilizatorii bibliotecii

Utilizatori interni

studenti
cadre didactice
personal universitate
cadre medicale
preoți
elevi în ultimul an de liceu



perfecționare
cercetare

Utilizatori externi

Imagine preluată de pe: <http://www.dreamstime.com/royalty-free-stock-images-3d-people-partner-image7521479>

Permisul bibliotecii

Acte necesare

legitimație student /
legitimație serviciu /
carnet student /
adeverință secretariat
facultate
carnet elev
carte identitate

Valabilitate

cadrele didactice și salariații universității pentru perioada în care sunt încadrați la universitate
cadrele medicale pe o perioadă de 5 ani; permisul se va viza la începutul fiecărui an universitar
studentii pe toată durata studiilor; permisul se va viza la începutul fiecărui an universitar
elevii pe o perioadă de un an
utilizatorii externi pe o perioadă de un an
persoanele din alte localități (înscrise la doctorat, definitivat sau pentru cercetare în diverse domenii), studenți înscriși la alte universități etc. care vor să apeleze la serviciile bibliotecii pe o perioadă scurtă, accesul în sălile de lectură și la sala multimedia se realizează pe baza cărții de identitate; nu vor putea împrumuta publicații la domiciliu

La bibliotecă

Fișa contract utilizator
Permis bibliotecă
Permis Internet
Cont utilizare copiator

Universitatea "Dunărea de Jos" Galați
Permis **BIBLIOTECĂ**



Nu este transmisibil

Sursele de informare

Cataloagele de bibliotecă

Sunt primele surse de informare care trebuie consultate atunci când dorim să aflăm dacă o publicație se află în bibliotecă.

Accesul în sălile de lectură este liber la raft, publicațiile fiind așezate sistematic la raft (pe domenii), conform normelor Clasificării Zecimale Universale.

Accesul publicațiilor aflate în secțiile de împrumut se face prin împrumut la domiciliu, așezarea acestora fiind după format (înălțimea cărții).

Până în anul 1999, publicațiile erau înregistrate pe fișe care erau ordonate alfabetic sau sistematic și depozitate în cataloagele tradiționale ale bibliotecii (alfabetice, sistematice și analitice, pentru articolele revistelor).

După anul 1999, publicațiile au început să fie înregistrate electronic în softul integrat de bibliotecă TLIB.

În vederea căutării unei anumite publicații este necesară consultarea catalogului în format electronic al bibliotecii, care poate fi accesat în toate sectoarele destinate relațiilor cu publicul. Aici sunt amplasate calculatoare, prin intermediul cărora se pot efectua căutări după autor, titlu publicație, vedete de subiect sau diferite cuvinte cheie.

Pentru publicații mai vechi de anul 1999, publicația este căutată după autor sau titlu, utilizând cataloagele tradiționale ale bibliotecii.

În vederea identificării la raft a publicațiilor, utilizatorul bibliotecii va nota cota cărții (sistematică, pentru sălile de lectură sau topografică, pentru secțiile de împrumut).

Instrumentele bibliografice

Compartimentul referințe și cercetare bibliografică elaborează periodic instrumente bibliografice, pentru a ține la curent utilizatorii cu noutățile intrate în bibliotecă, din diverse domenii.

Editate sub formă de buletine/repertorii bibliografice, trimestrial sau anual, în sălile de lectură ale bibliotecii pot fi consultate:

- Buletinul bibliografic al noutăților de cărți
- Repertoriul tezelor de doctorat
- Repertoriul lucrărilor de referință
- Repertoriul revistelor
- Repertoriul analelor universității
- Repertoriul documentelor electronice

Pagina web a bibliotecii

<http://www.lib.ugal.ro>

Pagina web a bibliotecii este o importantă sursă electronică de informare furnizând informații utile despre colecțiile și serviciile bibliotecii, filialele și orar, organizare și locație.

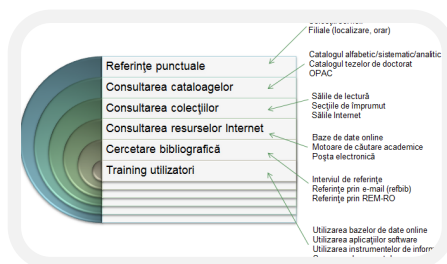
Din zona colecțiilor bibliotecii semnalăm: baze de date online (abonate sau în acces deschis), reviste online în acces deschis/domenii, lucrări de referință (tipărite și online).

Din zona serviciilor bibliotecii semnalăm: achiziția publicațiilor, împrumutul interbibliotecar, întrebări bibliotecarului (e-mail, ymess sau chat online).

Din zona instrumentelor de informare semnalăm: tutoriale, întrebări frecvent utilizate, depozitul digital ARTHRA.

Serviciile bibliotecii

Servicii gratuite



Referințe punctuale

Utilizatorii bibliotecii primesc, de regulă, următoarele tipuri de informații:

- referințe bibliografice din cataloagele tradiționale și electronice proprii sau din alte surse de informare ale bibliotecii;
- răspunsuri la cereri de referințe punctuale (o întrebare), în conformitate cu specificul colecțiilor și serviciilor puse la dispoziție de bibliotecă;
- informații generale privind biblioteca (structură, adrese, condiții de acces, orar, servicii etc.);
- informații de redirectionare către un alt compartiment/o altă instituție (bibliotecă, centru de documentare etc.) care ar putea oferi răspunsul la cererea formulată.

Consultarea cataloagelor

Utilizatorii bibliotecii pot consulta cataloagele tradiționale și electronic al bibliotecii pentru:

- a identifica existența în colecții a unei publicații;
- a nota cota, în vederea consultării;
- a verifica disponibilitatea unei publicații (împrumutată/la raft);
- a identifica locul unde poate fi consultată publicația (sediul/filiale);
- a identifica și alte publicații/alți autori în relație cu publicația căutată;
- a întocmi o bibliografie pe o anumită temă etc.

Consultarea colecțiilor

Folosind permisul de bibliotecă, utilizatorii BUDJG pot consulta colecțiile bibliotecii:

- în regim de sală de lectură, folosind cota sistematică (de raft)
ex.: 616.31/T32
- în regim de împrumut la domiciliu, folosind cota de format
ex.: III 14653

Împrumutul publicațiilor în regim de sală de lectură se face completând un buletin de sală. Împrumutul la domiciliu se realizează diferențiat, funcție de categoria de utilizatori și de numărul de exemplare, astfel:

studenții / personal universitate

număr publicații împrumutate: max. 10
împrumut pe termen lung: 90 zile
prelungire împrumut: 2 x 21 zile
împrumut pe termen scurt: 28 zile
prelungire împrumut: 1x 21 zile
împrumut termen f. scurt: 14 zile
prelungire împrumut: 1 x 7 zile

cadrele didactice

număr publicații împrumutate: max. 20
împrumut pe termen lung: 90 zile
prelungire împrumut: 2 x 21 zile
împrumut pe termen scurt: 28 zile
prelungire împrumut: 1x 21 zile
împrumut termen f. scurt: 14 zile
prelungire împrumut: 1 x 7 zile
număr publicații împrumut special (grant): 50
perioada de împrumut: 1 an

Mai multe informații despre căutarea și localizarea publicațiilor aflați consultând pagina de tutoriale <http://www.lib.uqal.ro/Tutoriale.html>

Servicii gratuite

Consultarea resurselor electronice

Resursele electronice ale bibliotecii fac referire la următoarele:

Documente electronice—disponibile la sala multimedia; pot fi împrumutate la domiciliu titlurile care sunt în mai mult de două exemplare, pe o perioadă de maximum o săptămână. Noutățile sunt disponibile la adresa: http://www.lib.ugal.ro/Documente_electronice.html

Baze de date online—pe pagina web a bibliotecii este disponibilă lista bazelor de date abonate și free trial, baze de date în acces deschis, depozite digitale instituționale, biblioteci digitale: http://www.lib.ugal.ro/Baze_de_date.html

Reviste online în acces deschis pe subiecte—o colecție de reviste, în acces deschis la conținutul integral al articolelor, organizate pe domenii: http://www.lib.ugal.ro/Resurse_gratuite.html

Depozitul digital ARTHRA—oferă accesul la conținutul în format digital pentru principalele tipuri de publicații științifice: articole din analele universității, teze de doctorat, rezumate teze de doctorat, bibliografii pe domenii: <http://www.lib.ugal.ro/arthra/>

Lucrări de referință online—sunt disponibile pagini web ale principalelor categorii de lucrări de referință: dicționare, enciclopedii, albume, almanahuri, traductoare: http://www.lib.ugal.ro/BUDJG_REI_lucr_ref.html



Consultarea resurselor Internet

Resursele Internet puse la dispoziția utilizatorilor bibliotecii sunt disponibile pe pagina web, după cum urmează:

Biblioteca istorică—oferă informații biobibliografice ale celor mai marcante personalități ale comunității academice gălățene: http://www.lib.ugal.ro/istoric_universitate/pages/index.html

Resurse Internet pe subiecte - reprezintă o colecție de pagini web, portaluri, resurse educaționale și academice de interes. http://www.lib.ugal.ro/Resurse_internet.html

Biblioteci din țară - se regăsesc paginile web ale principalelor biblioteci din țară. http://www.lib.ugal.ro/Consultarea_resurselor_internet/pag_biblioteci.html

Universități din țară - se regăsesc informații privind programele de școlarizare, burse, condiții de accesare, precum și alte informații de interes. http://www.lib.ugal.ro/Consultarea_resurselor_internet/pag_universitati.html

Edituri și distribuitori—permite accesul utilizatorilor la cele mai noi apariții editoriale, în vederea propunerii de achiziție. http://www.lib.ugal.ro/Consultarea_resurselor_internet/pag_edituri.html

Motoare de căutare academice - o colecție de link-uri către motoare de căutare generale și academice și indexuri, pentru domeniile de interes. http://www.lib.ugal.ro/Consultarea_resurselor_internet/pag_motoare.html

Servicii gratuite

Împrumutul interbibliotecar

Utilizatorii Bibliotecii Universității "Dunărea de Jos" din Galați pot solicita documente care nu se află în colecțiile bibliotecii noastre, dar sunt deținute de alte biblioteci universitare din țară, prin completarea unei cereri adresată Compartimentului Împrumut interbibliotecar.

Beneficiarii împrumutului interbibliotecar

- studenții;
- cadrele didactice;
- cercetătorii;
- doctoranzii;
- salariații Universității.

Condiții de împrumut

- prezentarea permisului de bibliotecă;
- completarea unei cereri de împrumut interbibliotecar cu datele personale ale solicitantului și datele bibliografice ale documentelor solicitate (anexa 6);
- documentele se consultă numai în sala de lectură, după achitarea taxelor aferente împrumutului interbibliotecar.

Tarife suportate de solicitant

- costurile solicitate de biblioteca furnizoare;
- contravaloarea taxelor poștale.

Informații utile

- folosiți catalogul colectiv al principalelor biblioteci din țară, ROLiNeST, pentru a identifica o publicație pe care nu o găsiți la BUDJG:

<http://aleph.edu.ro>

- pentru un serviciu cât mai prompt, indicați în cerere biblioteca care deține în colecțiile sale documentul solicitat de dumneavoastră;
- cu cât se cunosc mai multe date bibliografice (autor, titlul publicației, an, pagină), cu atât mai ușoară va fi regăsirea documentului;
- fotocopierea documentelor solicitate prin ILL se face doar în incinta bibliotecii;
- se pot solicita doar scanări sau fotocopii ale articolelor din publicații periodice.

Referințe și cercetare bibliografică

Serviciul de referințe și cercetare bibliografică vine în întâmpinarea utilizatorilor bibliotecii, atunci când aceștia se confruntă cu situația dezvoltării unei teme de cercetare.

În baza unui interviu de referință, care poate avea loc față în față, telefonic, prin e-mail sau chat online, bibliotecarul obține de la solicitant informații despre: planul temei, domeniul, cuvintele cheie, limbă, anul apariției etc. În baza acestor date trece la etapa de cercetare bibliografică utilizând toată gama de documente: tipărite și electronice.

Algoritmul de cercetare bibliografică este prezentat grafic în anexa 8.

Pe pagina bibliotecii, la adresa http://www.lib.ugal.ro/Referinte_prin_e-mail.html sunt disponibile formularele electronice ale serviciului de referințe prin e-mail.

În cadrul acestui compartiment sunt elaborate o serie de instrumente de informare, disponibile în anexa 7.

Bibliotecarii din acest sector se ocupă și cu actualizarea periodică, pe pagina web a bibliotecii, a noutăților intrate în bibliotecă: cărți, teze de doctorat, lucrări de referință, rapoarte de cercetare, periodice, documente electronice, baze de date etc., disponibile la secțiunea "Colecții.

Prin intermediul paginii "Întreabă bibliotecarul", utilizatorul poate interacționa cu bibliotecarul de referințe prin intermediul chatului online.

Bibliotecarul de referințe a elaborat un set de 11 tutoriale în cultura informației, legate de dezvoltarea unei teme de cercetare. Acestea sunt disponibile online, la adresa: <http://www.slideshare.net/lursachi> și rezolvă o serie de probleme legate de subiecte precum: căutarea și localizarea informațiilor, citarea surselor de informare, realizarea unei bibliografii etc.

Servicii contra-cost

Serviciile contra-cost practicate de biblioteca Universității "Dunărea de Jos" din Galați sunt: copierea (alb/negru și color), scanarea, inscripționarea CD/DVD, întârzieri legate de restituirea publicațiilor și cheltuielile de returnare a publicațiilor provenite de la alte biblioteci (împrumutul interbibliotecar)

Tarifele legate de serviciile contra-cost sunt disponibile în anexele 10 și 11.

Sumele corespunzătoare tarifelor se vor încasa pe bază de dispoziție de plată de către bibliotecarele:

la Sediul central al bibliotecii (sala de lectură II)

la Filiala de științe economice și umaniste (sala de lectură)

la Biblioteca Facultății de Medicină și Farmacie

și vor fi depuse la caseria universității, la terminarea fiecărui chitanțier, pe bază de borderou.

Toate aceste sume vor fi utilizate, conform legislației în vigoare, pentru dezvoltarea colecțiilor sau pentru cheltuielile materiale ale bibliotecii.

Împrumut interbibliotecar
cheltuieli returnare publicații
împrumutate

Scanare



Copiere
alb/negru A4
alb/negru A3
color A4
inscripționare CD

Imprimare
alb/negru A4
color text A4
color foto A4

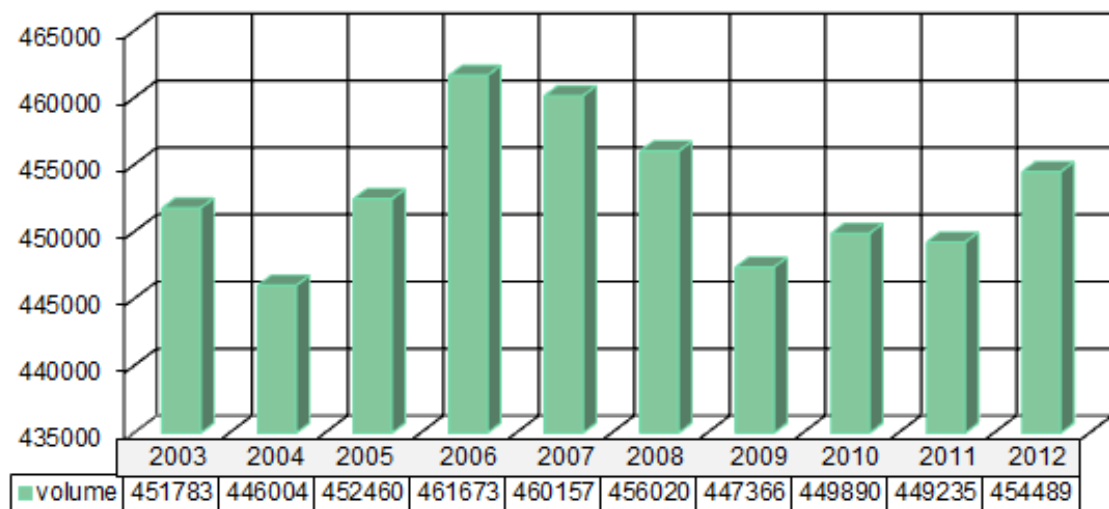


Statistica bibliotecii

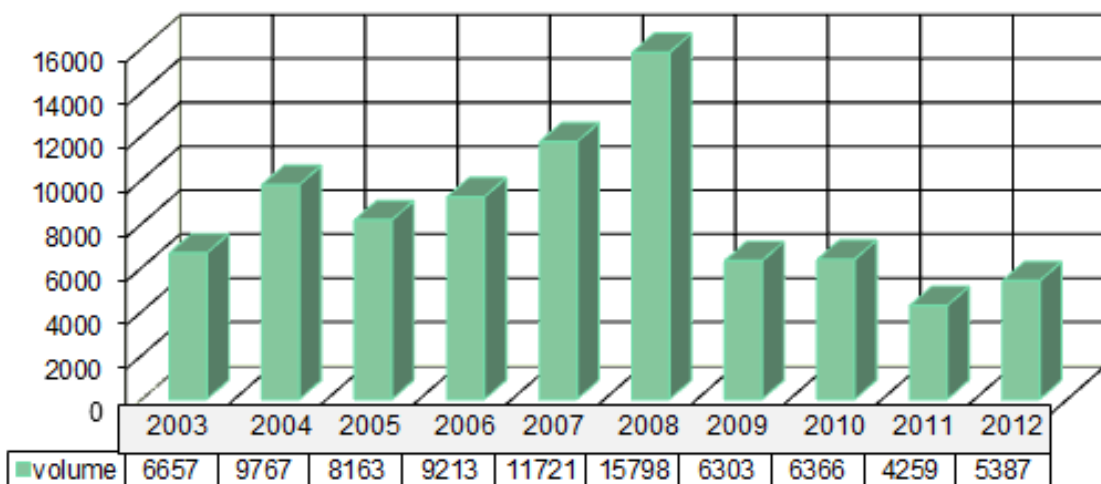
2005-2012

DEZVOLTAREA COLECȚIILOR

Total documente existente în colecțiile bibliotecii 2003-2012

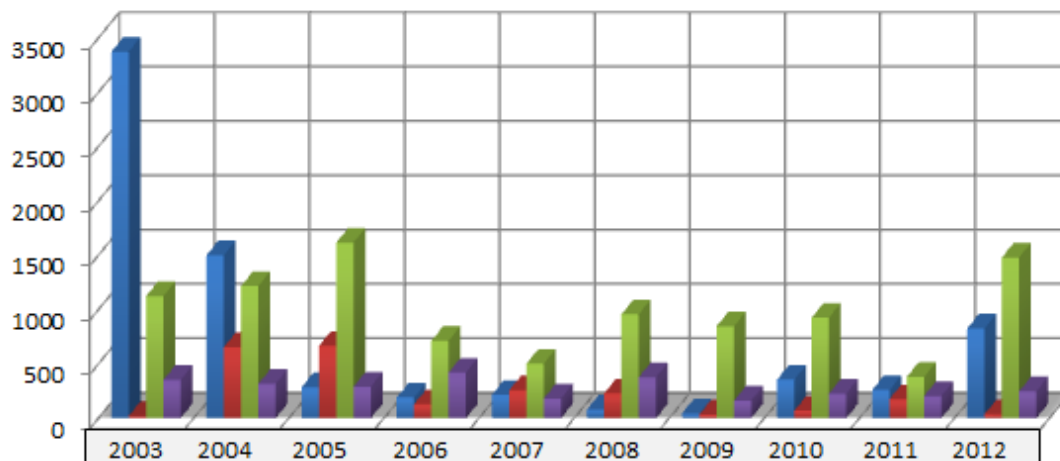


Intrări documente în colecțiile bibliotecii 2003-2012



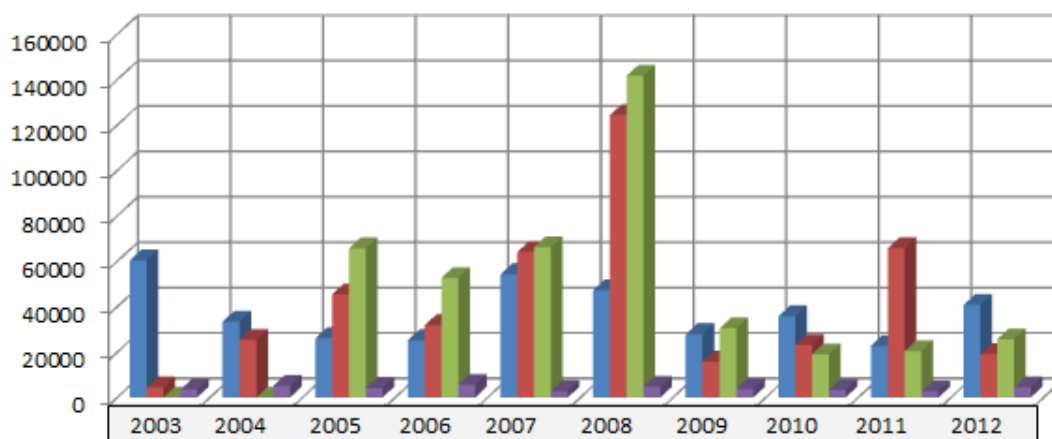
DEZVOLTAREA COLECȚIILOR

Achiziție cărți pe surse de venituri 2003-2012 (volum)



	2003	2004	2005	2006	2007	2008	2009	2010	2011	2012
■ buget și venituri instituționale	3373	1500	286	191	215	80	44	355	260	826
■ granturi	20	654	665	127	257	228	33	69	174	36
■ donații	1123	1217	1615	712	501	956	845	925	380	1479
■ schimb interbibliotecar	352	317	290	420	180	377	161	227	203	248

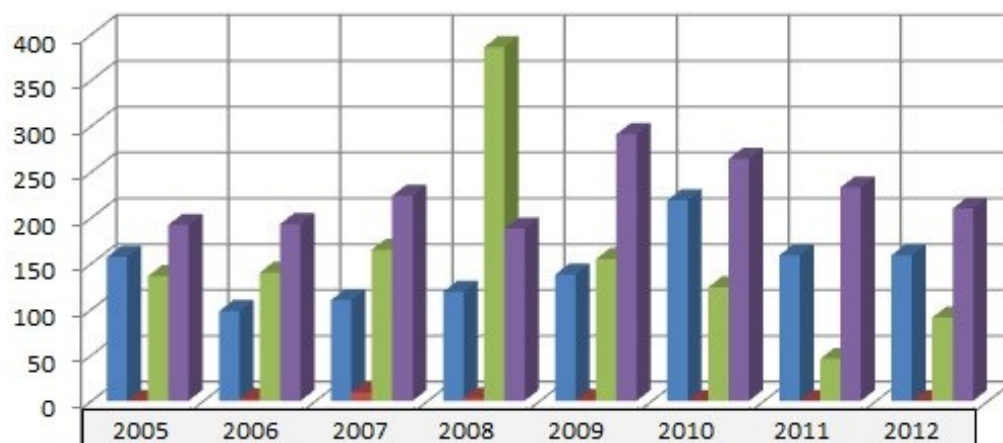
Achiziție cărți pe surse de venituri 2003-2012 (valoare)



	2003	2004	2005	2006	2007	2008	2009	2010	2011	2012
■ buget și venituri instituționale	60442,18	33289,97	6076,08	25187,59	4310,50	47246,43	27869,34	35807,46	2679,72	40862,10
■ granturi	4426,48	25281,96	45309,64	1833,92	64136,90	24346,98	15712,54	23002,79	65716,40	19083,16
■ donații	0	0	65650,62	2578,95	66166,80	41752,03	30479,49	18994,26	20322,50	25578,43
■ schimb interbibliotecar	3386,68	5153,35	4183,78	5515,69	2734,92	4757,67	3605,56	3180,91	2546,27	4409,66

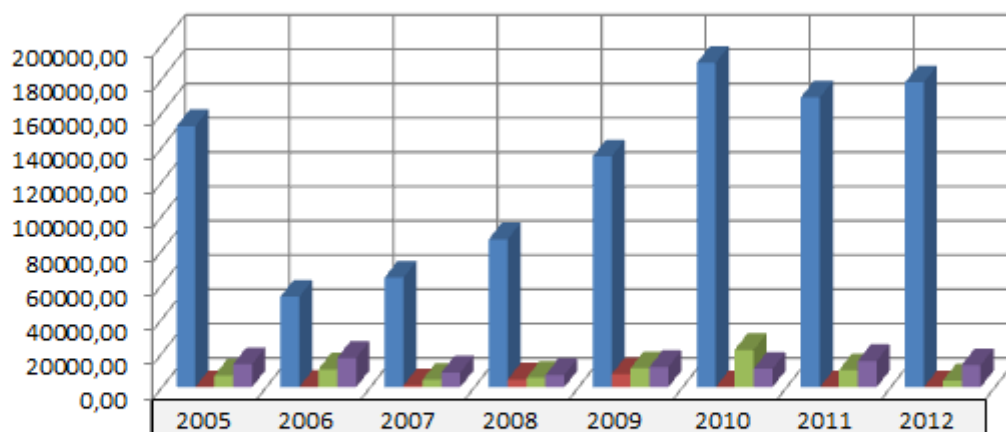
DEZVOLTAREA COLECȚIILOR

Achiziție reviste pe surse de venituri 2005-2012 (titluri)



■ buget și venituri instituționale	157	98	110	119	138	219	159	159
■ granturi	0	2	9	3	1	0	0	0
■ donății	136	140	165	386	155	124	46	91
■ schimb interbibliotecar	192	193	224	188	291	264	233	210

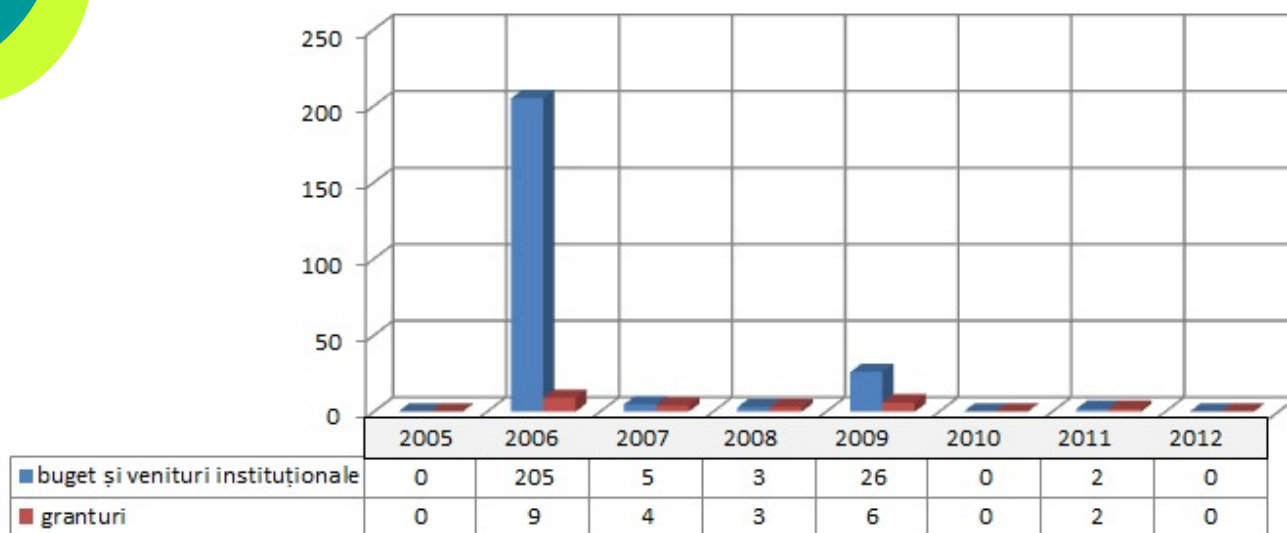
Achiziție reviste pe surse de venituri 2005-2012 (valoare)



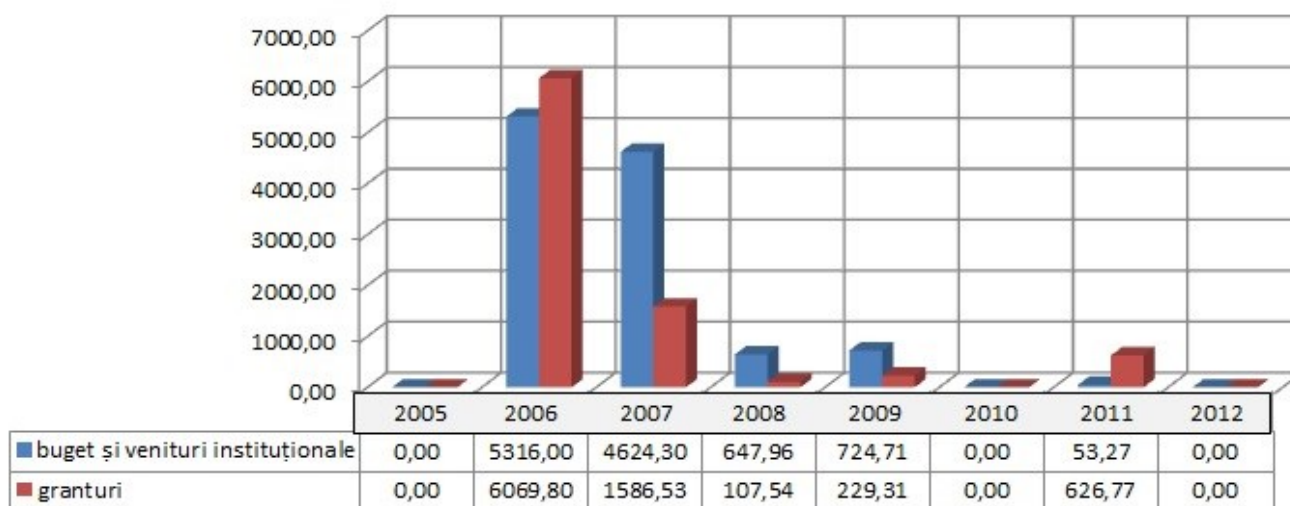
■ buget și venituri	152189,00	52853,00	63966,16	86192,54	134581,12	189211,46	169043,86	177776,10
■ granturi	0,00	135,44	968,49	4397,21	7502,39	0,00	0,00	0,00
■ donății	6705,55	10383,29	4306,94	5430,17	11086,75	21726,12	9825,50	3845,41
■ schimb interbibliotecar	13348,15	17040,75	8499,06	7063,39	11789,30	10796,27	15221,82	12816,86

DEZVOLTAREA COLECȚIILOR

Achiziție standarde pe surse de venituri 2005-2012 (volume)

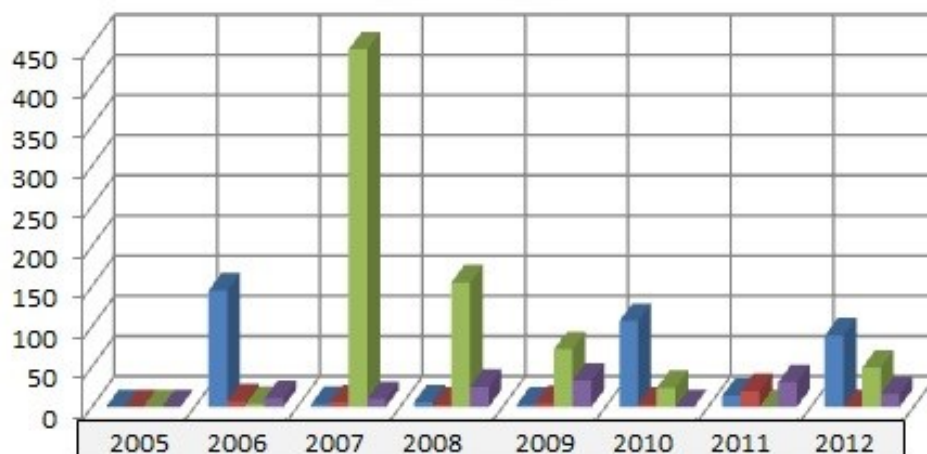


Achiziție standarde pe surse de venituri 2005-2012 (valoare)



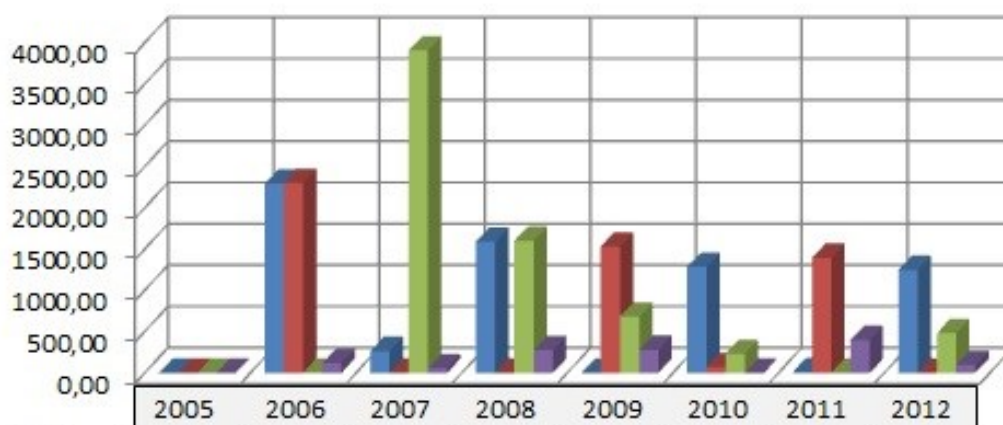
DEZVOLTAREA COLECȚIILOR

Achiziție documente electronice pe surse de venituri 2005-2012 (volum)



	2005	2006	2007	2008	2009	2010	2011	2012
■ buget și venituri instituționale	0	145	4	6	3	107	14	89
■ granturi	0	7	6	3	5	3	20	0
■ donații	0	4	445	155	72	24	0	49
■ schimb interbibliotecar	0	11	10	25	33	0	31	16

Achiziție documente electronice pe surse de venituri 2005-2012 (valoare)

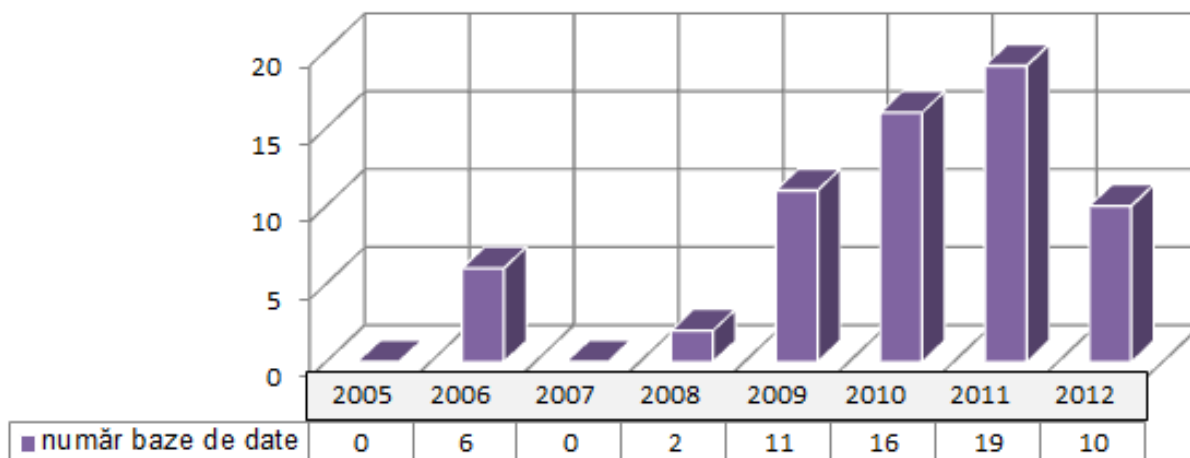


	2005	2006	2007	2008	2009	2010	2011	2012
■ buget și venituri instituționale	0,00	2292,40	264,81	1588,11	0,00	1283,42	8,00	1248,00
■ granturi	0,00	2300,00	0,00	0,00	1529,00	69,99	1395,00	0,00
■ donații	0,00	4,00	3906,00	1598,00	681,35	230,00	0,00	480,00
■ schimb interbibliotecar	0,00	115,00	56,00	276,51	279,70	0,00	397,25	94,50

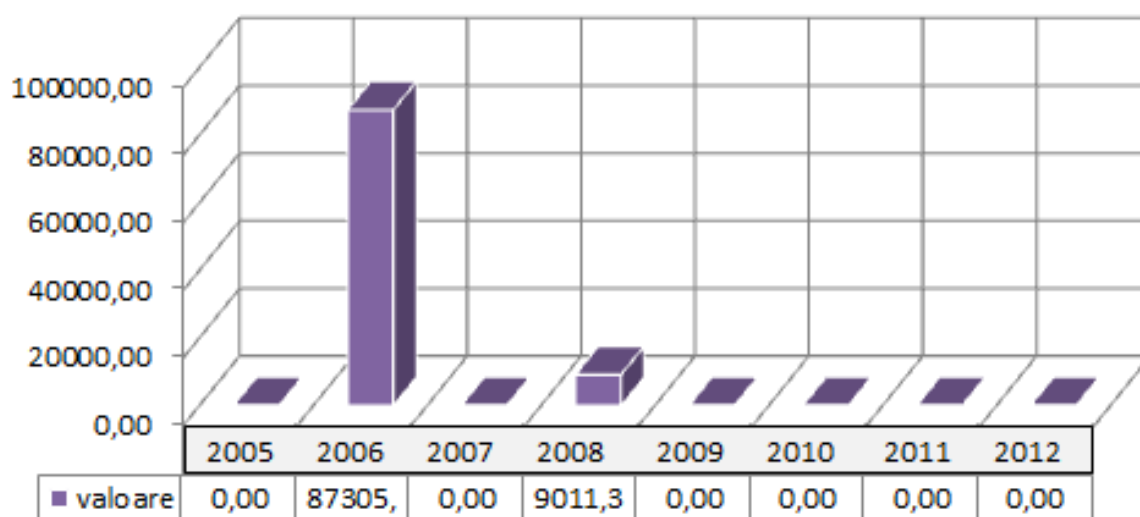


DEZVOLTAREA COLECȚIILOR

Acces baze de date 2005-2012 (număr)

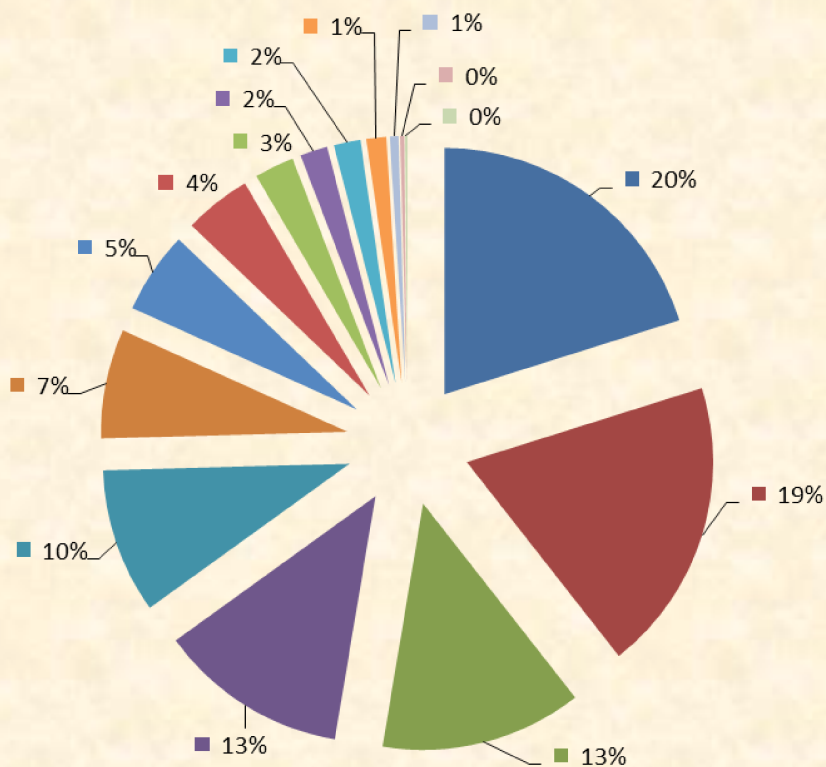


Acces baze de date 2005-2012 (valoare)



UTILIZATORII BIBLIOTECII

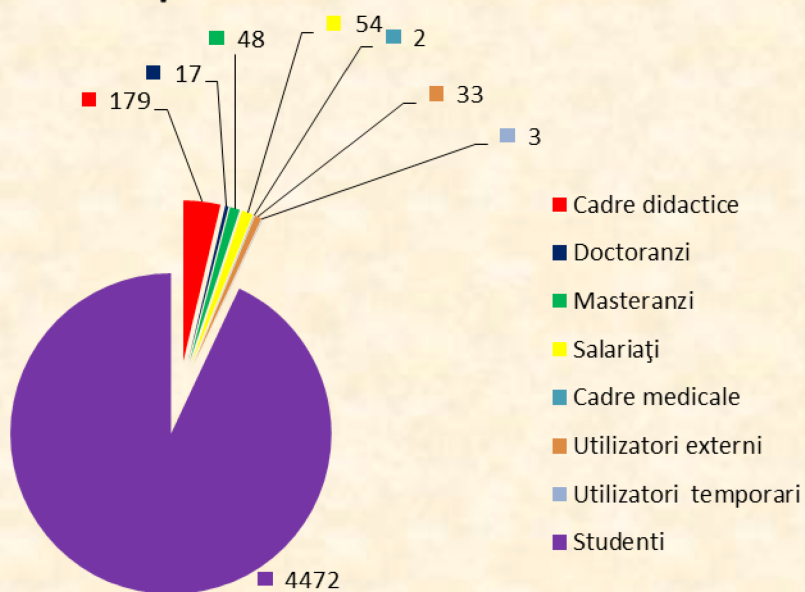
Repartizarea utilizatorilor pe facultăți



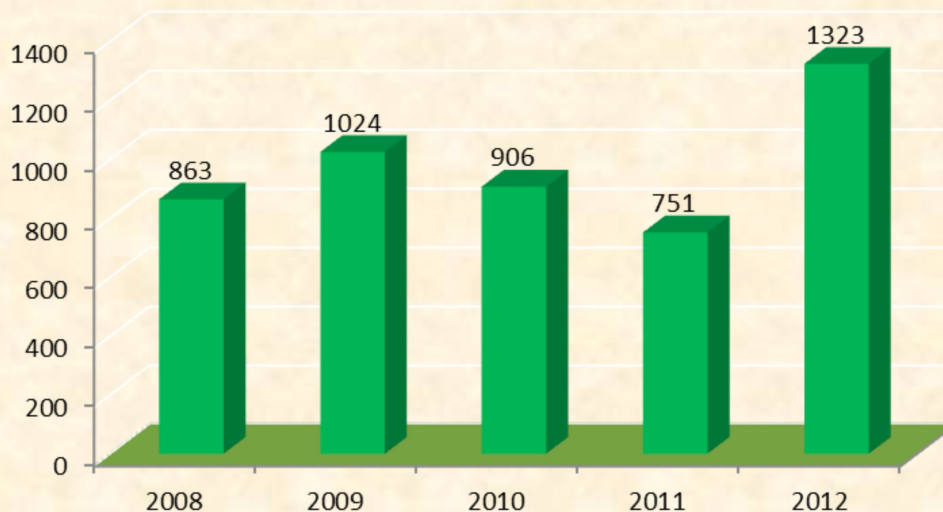
- Facultatea de Economie si Administrarea Afacerilor
- Facultatea de Medicină și Farmacie
- Facultatea de Litere
- Facultatea de Mecanică
- Facultatea de Știința și Ingineria Alimentelor
- Facultatea de Științe Juridice, Sociale și Politice
- Facultatea de Automatica, Calculatoare, Inginerie Electrica și Electronica
- Facultatea de Istorie, Filosofie și Teologie
- Facultatea de Arhitectură Navală
- Facultatea de Metalurgie, Știința Materialelor și Mediu
- Facultatea de Științe și Mediu
- Facultatea de Educație Fizică și Sport
- Facultatea de Arte
- Facultatea Transfrontaliera de Științe Umaniste, Economice și Ingineresti
- Facultatea de Inginerie Brăila

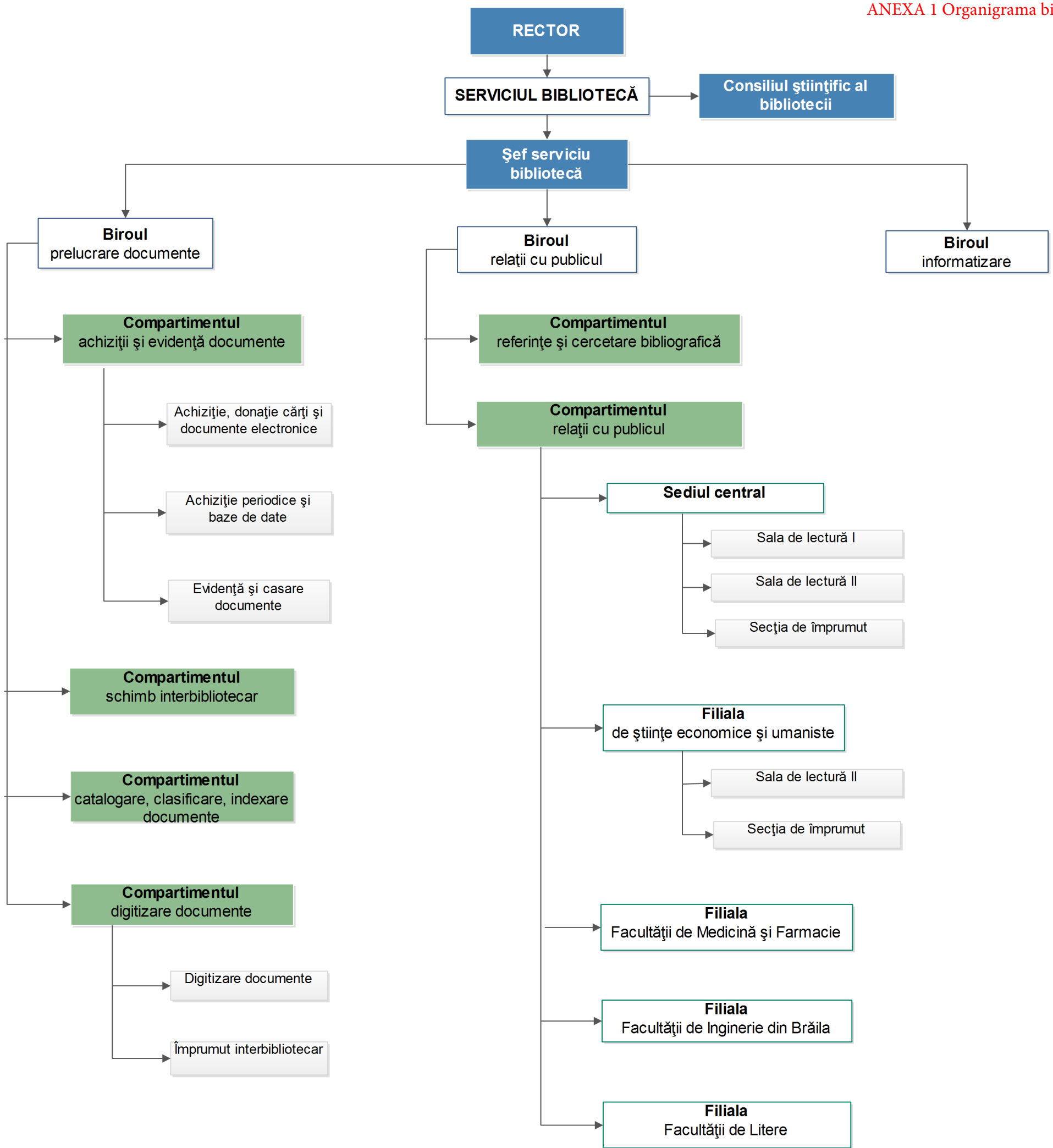
UTILIZATORII BIBLIOTECII

Categoriile de cititori înscriși la bibliotecă în perioada 2008 - 2012



Cititori înscriși la bibliotecă în perioada 2008 - 2012





APROBAT,
RECTOR,
Prof.dr.ing. Iulian-Gabriel Bîrsan

REFERAT DE NECESITATE ȘI OPORTUNITATE

Prin prezentul referat solicităm achiziționarea următoarelor produse/servicii/lucrări:

Nr. crt. (1)	Cod. CPV/ISBN (2)	Denumire (prod., serv., lucrare) (3)	Poziția din lista de echip (4)	Cant. (set) (5)	Pret unit. estimativ (cu TVA) (6)	Val. totală (cu TVA) (5*6=7)	Articol contabil (8)	Cont CM (9)	Sursa (10)	Element SDA (11)	Nr. SAP Mijloc fix (12)
1											
TOTAL											

Pozițiile (1, 2, 3, 4, 5, 6, 7) se vor completa **OBLIGATORIU** de Directorul/Responsabilul proiectului.

Pozițiile (8, 9, 10, 11, 12) se vor completa de Serviciile UDJG.

Se va completa **obligatoriu** poziția/nr. curent al echipamentului/bunului din lista de echipamente, anexa la contract.

Necesitatea, oportunitatea, și eficacitatea achiziției : **Asigurarea suportului informațional al cadrelor didactice și studenților**

Referatul se va deconta din devizul contractului de cercetare nr. _____ - _____, capitolul bugetar _____ - _____ Etapa ____ - ____ / ____ - ____

Data finalizării etapei: _____ - _____ Data finalizării achiziției: _____ - _____

Numele si prenumele		
Semnatura		

Necompletarea tuturor pozițiilor va duce la returnarea referatului.

Contabil-sef,
Ec. Berigic Doina

ANEXA 3 Fluxul documentelor în procesul de achiziție



titlul cărții
autorul cărții
loc, editură, an
ISBN
nr. ex.
prețul cărții

Registratura
universității

Referat
achiziție

Biblioteca - Achiziție carte

Registratură

Aprobare
rector

Registratură

Aprobare
contabil-șef

Registratură

Cererea de ofertă

Ofertă furnizor 1

Registratură

Ofertă furnizor 2

Registratură

Studiul de piață

Aprobare șef serviciu bibliotecă

Registratură

Aprobare director general investiții și resurse umane

Nota justificativă

Aprobare șef serviciu bibliotecă

Registratură

Aprobare oficiul juridic

Aprobare rector

Comanda fermă

Aprobare șef serviciu bibliotecă

Registratură

Aprobare control financiar-preventiv

Aprobare contabil-șef

Aprobare rector

Recepția cărților

Verificare factură-comandă

Avizare factură aprobare șef serviciu bibliotecă

Notă de recepție cărți aprobare comisia de recepție

Ordonanțare de plată aprobare șef serviciu bibliotecă

predare acte serviciul financiar-contabil

Date PREMIER comanda furnizor

factura furnizor

nota de recepție

Schimbul interbibliotecar

Analele Universității "Dunărea de Jos" din Galați constituie o publicație științifică a Universității "Dunărea de Jos" Galați cu apariție anuală sau bianuală, în limbi străine de circulație internațională. Primele fascicule au început să fie publicate începând cu anul 1978 sub denumirea de "Buletinul Universității din Galați". În prezent acestea sunt publicate în 24 de fascicule, dintre care o mare parte sunt acreditate de către CNCIS.

Fascicula I: Economie și informatică aplicată (ISSN 1584-0409)

Nr. de parteri externi: 13 (10 țări)

Nr. de parteri interni: 21

Online: <http://www.eia.feaa.ugal.ro/>

Revistă în acces deschis

Revistă CNCIS categ B+

Indexată în bazele de date:

EconLit

REPEC

DOAJ

EBSCO

Academic Journals Database

Index Copernicus

ULRICH

ECONIS, ZBW

Cambridge Scientific Abstract

Fascicula II: Matematică. Fizică. Mecanică teoretică (ISSN 1221-4531)

începând cu 2007 devine: Matematică. Fizică. Chimie. Informatică (ISSN 1842-6506)

2009 revine la titlul inițial

Nr. de parteneri externi: 34 (19 țări)

Nr. de parteneri interni: 20

Online: [http://www.phys.ugal.ro/Annals Fascicle 2/](http://www.phys.ugal.ro/Annals_Fascicle_2/)

Acces abstracte articole

Revista CNCIS categ. B+ (2010)

Indexată în bazele de date:

Cambridge Scientific Abstracts
(CSA)EBSCO

Fascicula III: Electrotehnică. Electronică. Automatică. Informatică (ISSN 1221-454X)

Nr. de parteneri externi: 21 (12 țări)

Nr. de parteneri interni: 26

Online: <http://www.ann.ugal.ro/eeai/>

[index.html](#)

Revistă în acces deschis

Indexată în bazele de date:

PROQUEST - CSA

Ulrich's Periodicals Directory

EBSCO

Fascicula IV: Frigotehnie. Motoare cu ardere internă. Cazane și turbine (ISSN 1221-4558)

Nr. de parteneri externi: 14 (10 țări)

Nr. de parteneri interni: 18

Online: <http://www.tmt.ugal.ro/Items/Annals/Annals.htm>

Acces abstracte articole

Fascicula V: Tehnologia construcțiilor de mașini (ISSN 1221-4566)

Nr. de parteneri externi: 16 (10 țări)

Nr. de parteneri interni: 19

Online: <http://www.cmrs.ugal.ro/TMB/index.html>

Acces abstracte articole

Revistă CNCIS categ B+ (2010)

Indexată în bazele de date:

CSA

Universitätsbibliothek Hannover

Universitätsbibliothek Stuttgart

SCIPRO-RO

Fascicula VI: Food Technology (ISSN 1843-5157)

Nr. de parteneri externi: 12 (9 țări)

Nr. de parteneri interni: 20

Online: <http://www.ann.ugal.ro/tpa/>

Revistă în acces deschis

Revista CNCIS categ. B+ (2011)

Indexată în bazele de date:

Scopus

DOAJ

Schimbul interbibliotecar

EBSCO
ProQuest
CSA Illumina
CABI
Index Copernicus
Chemical Abstract

Fascicola VII: Fishing and Aquaculture (ISSN 1221-6585)

Nr. de parteneri externi: 18 (12 țări)
Nr. de parteneri interni: 12

Fascicola VIII: Tribologie (ISSN 1221-4590)

Nr. de parteneri externi: 15 (10 țări)
Nr. de parteneri interni: 16
Online: <http://www.om.ugal.ro/AnnalsFasc8Tribology/index.htm>
Revistă în acces deschis
Revistă CNCSIS categ. B+
Indexată în bazele de date:
CSA

Fascicola IX: Metalurgie și știința materialelor (ISSN 1453-083X)

Nr. de parteneri externi: 18 (11 țări)
Nr. de parteneri interni: 15
Online: <http://www.fimm.ugal.ro/new/index.php/annals/the-journal>
Revistă în acces deschis
Revistă CNCSIS categ. B+ (2011)
Indexată în bazele de date:
CSA

Fascicola X: Mecanică aplicată (ISSN 1221-4612)

Nr. de parteneri externi: 14 (8 țări)
Nr. de parteneri interni: 20
Online: <http://www.mrm.ugal.ro/anale.htm>
Acces abstracte articole
Indexată în bazele de date:
CSA
Index Copernicus

Fascicola XI: Construcții navale (ISSN 1221-4620)

Nr. de parteneri externi: 16 (11 țări)

Nr. de parteneri interni: 12
Online: http://www.naoe.ugal.ro/index.php?p=analele_universitatii_fascicola_xi
Acces abstracte articole
Indexată în bazele de date:
CSA

Fascicola XII: Utilajul și tehnologia sudării (ISSN 1221-4639)

Nr. de parteneri externi: 14 (11 țări)
Nr. de parteneri interni: 18
Online: <http://www.cmrs.ugal.ro/AWET.htm>
Acces abstracte articole
Revistă CNCSIS categ. B+
Indexată în bazele de date:
CSA
EBSCO
Index Copernicus
Intute
SCIPPIO—RO
Scopus
Welding Institute

Fascicola XIII: Limbă și literatură (ISSN 1221-4647)

Nr. de parteneri externi: 4 (2 țări)
Nr. de parteneri interni: 20
Online: <http://www.lit.ugal.ro/docint/CERCETARE/Publicatii/Anale.%20Fascicola%20XIII.%20Limba%20si%20literatura/Home.htm>
Revistă în acces deschis
Indexată în bazele de date:

CNCSIS
Fabula
SCIPPIO—RO

Fascicola XIV: Inginerie mecanică (ISSN 1224-5615)

Nr. de parteneri externi: 14 (10 țări)
Nr. de parteneri interni: 20

Fascicola XV: Educație fizică și management în sport (ISSN 1454-9832)

Nr. de parteneri externi: 5 (4 țări)

Schimbul interbibliotecar

Nr. de parteneri interni: 14

Online: <http://www.efms.ugal.ro/>

Revistă în acces deschis

Revistă CNCSIS categ. B+

Indexată în bazele de date:

DOAJ

EBSCO

Index Copernicus

SCIPPIO-RO

Fascicola XVII: Medicină (ISSN 1583-2074)

Nr. de parteneri externi: 5 (4 țări)

Nr. de parteneri interni: 13

Online: <http://www.med.ugal.ro/annals.htm>

Revistă în acces deschis

Revistă CNCSIS categ. B+

Indexată în bazele de date:

DOAJ

Index Copernicus

Fascicola XVIII: Filosofie (ISSN 1583-512X)

Nr. de parteneri externi: 2 (1 țară)

Nr. de parteneri interni: 21

Online: <http://www.filosofie.ugal.ro/anale.html>

Revistă în acces deschis

Fascicola XIX: Istorie (ISSN 1583-7181)

Nr. de parteneri externi: 3 (1 țară)

Nr. de parteneri interni: 20

Online: <http://www.istorie.ugal.ro/anale.htm>

Revistă în acces deschis

Indexată în bazele de date:

DOAJ

Index Copernicus

Fascicola XX: Sociologie (ISSN 1842-6492)

Nr. de parteneri externi: 3 (1 țară)

Nr. de parteneri interni: 12

Fascicola XXI: Psihologie și științele educației (ISSN 1842-1318)

Nr. de parteneri externi: 3 (1 țară)

Nr. de parteneri interni: 12

Fascicola XXII: Drept și administrație publică (ISSN 1843-8334)

Nr. de parteneri externi: 2 (1 țară)

Nr. de parteneri interni: 20

Online: <http://www.drept.ugal.ro/anale.php>

Revistă în acces deschis

Fascicule XXIII : Mélanges Francophones (ISSN 1843-8539)

Online: <http://www.lit.ugal.ro/docint/CERCETARE/Publicatii/Franceza/MELANGES%20FRANCOPHONES/MelangesFrancophones.htm>

Acces abstracte articole

Indexată în bazele de date:

Fabula

MLA

Fascicola XXIV : Lexic comun / Lexic Specializat (ISSN 1844-9476)

Online: http://www.lit.ugal.ro/docint/CERCETARE/Publicatii/Romana/LEXIC_COMUN-LEXIC_SPECIALIZAT/LexicComunLexicSpecializat.htm

Revistă în acces deschis

Indexată în bazele de date:

Fabula



PROPUNERE
CONTRACT ACORDARE DREPTURI DE DISTRIBUIRE
ÎN ACCES DESCHIS A DOCUMENTELOR

UNIVERSITATEA „DUNĂREA DE JOS” este de acord să publice lucrarea cu titlul

care are ca autor(i)

.....

.....

.....

Luând în considerare prevederile Legii nr. 544/2001 privind liberul acces la informațiile de interes public, a Recomandării 2011/711/UE din 27 octombrie 2011 adoptată de Comisia Europeană care se referă la digitizarea și accesibilitatea online a materialului cultural și conservarea digitală, prin proiectul *SIPTEH*, Universitatea „Dunărea de Jos” și-a propus să pună la dispoziția publicului accesul la o rețea de depozite digitale de informații tehnice digitizate: teze de doctorat, rezumate ale tezelor de doctorat, lucrări de licență, disertații, lucrări în cadrul sesiunilor științifice studentești etc., în scopul creșterii vizibilității științifice pe plan național și internațional a comunității academice locale.

Gândit ca instrument alternativ de comunicare a rezultatelor științifice, depozitul digital instituțional al Universității „Dunărea de Jos” va putea implementa recomandările Comisiei Europene referitoare la conținutul digital numai dacă va fi autorizată de către creatorul acestuia pentru a distribui rezultatele cercetărilor sale.

Transferul de copyright

Prin prezentul contract, autorul transferă Universității „Dunărea de Jos” din Galați dreptul de a distribui lucrarea depusă în depozitul digital al instituției, permițând accesul deschis, pe termen nelimitat, de oriunde și oricând, la conținutul integral sau parțial al lucrării. Universitatea „Dunărea de Jos” din Galați, la rândul său, va pune la dispoziția utilizatorilor, prin intermediul depozitului digital instituțional, conținutul științific oferit de autorul acestuia, în condițiile în care acesta a fost supus în prealabil unui proces de peer-review.

Autorul

Autorul garantează că lucrarea este în forma originală, nu a mai fost publicată vreodată și nici nu există o a treia parte care să dețină drepturi care să interfereze cu obligațiile prezentului contract.

Autorul garantează că deține drepturi exclusive asupra lucrării, iar dacă elaborarea lucrării este rezultatul sprijinului acordat de o altă parte (sponsor), acest lucru este recunoscut clar în lucrare și poate demonstra cu acte doveditoare.

Autorul garantează că lucrarea nu are un conținut defăimător și nu lezează imaginea unei alte persoane prin utilizarea ilegală a surselor de informare (menționarea citatelor în cadrul lucrării).

Autorul este responsabil de pagubele pe care le-ar putea produce în cazul nerespectării termenelor și condițiilor prezentului contract.

Autorul își păstrează dreptul de a:

- face copii (integrale sau parțiale) din lucrare, în scopuri didactice;
- promova lucrarea în cadrul unor întâlniri profesionale;
- include lucrarea în pagina web personală/departamentului în care lucrează;
- utiliza lucrarea în cercetări viitoare care să conducă la elaborarea unor lucrări mai ample (disertație, teză de doctorat, carte etc.).

Autorul nu este remunerat ca urmare a autorizării Universității „Dunărea de Jos” din Galați privind dreptul de a distribui lucrarea în cadrul depozitului digital instituțional.

Autorul își rezervă dreptul de a retrage lucrarea din depozitul digital al Universității „Dunărea de Jos” numai în baza unei notificări făcută cu 10 zile lucrătoare în avans față de momentul retragerii.

Universitatea „Dunărea de Jos” din Galați

Universitatea „Dunărea de Jos” din Galați garantează că va pune la dispoziția publicului lucrarea care face obiectul prezentului contract, costurile implicate fiind suportate de Universitate.

Universitatea „Dunărea de Jos” din Galați garantează că lucrarea depusă în depozitul digital nu va fi folosită în scopuri comerciale, iar la accesarea acesteia utilizatorul va fi avertizat de respectarea drepturilor de autor, interzicând reproducerea lucrării.

Universitatea „Dunărea de Jos” din Galați nu este responsabilă de folosirea ilegală a surselor de informare în elaborarea lucrării și nici de modul cum utilizatorii folosesc lucrarea (copiere, plagiat, alterarea conținutului lucrării).

Universitatea „Dunărea de Jos” din Galați își rezervă dreptul de a retrage lucrarea din depozitul digital instituțional, urmare a revizuirii strategiei de dezvoltare a conținutului digital, luându-și angajamentul că va informa autorul de acest lucru, printr-o notificare.

Perioada de valabilitate

Prezentul contract este încheiat pe o perioadă nedeterminată și poate fi reziliat, prin notificarea uneia din părți, cu 20 de zile lucrătoare în avans.

Prezentul contract s-a încheiat în 2 exemplare, câte unul pentru fiecare parte, ambele exemplare având valoare de original.

RECTOR,
Prof. dr. ing. Iulian Gabriel Bîrsan

AUTOR,

Data

Universitatea „Dunărea de Jos” din Galați
Biblioteca – Împrumut Interbibliotecar de publicații

Cerere de împrumut interbibliotecar

Nume solicitant.....
.....
Nr. permis
Adresa e-mail / telefon.....
Solicitare (Titlul documentului, autorul, editura, loc publicare, an- pentru articole se precizează
titlul periodic, nr. volum, nr. pag.):
1.....
.....
.....
.....
Instituția / Biblioteca de unde se va face împrumutul.....
2.....
.....
.....
.....
Instituția / Biblioteca de unde se va face împrumutul.....
3.....
.....
.....
.....
Instituția / Biblioteca de unde se va face împrumutul.....
4.....
.....
.....
.....
Instituția / Biblioteca de unde se va face împrumutul.....
.....

Data,
.....

Semnătură solicitant,
.....

Notă :
Taxele poștale de restituire a documentelor împrumutate și taxele percepute pentru xerocopiarea documentelor solicitate vor fi achitate de către solicitant.

Instrumente de informare

Instrumente bibliografice



Buletin bibliografic nouăți carte

format tipărit, accesibil în sălile de lectură

format electronic, <http://www.lib.ugal.ro/Carti.html>

Repertoriul lucrărilor de referință

format tipărit, accesibil în sălile de lectură

format electronic, http://www.lib.ugal.ro/Lucrari_de_referinta.html

Bibliografia cărților Shakespeare

format tipărit, accesibil în sălile de lectură

format electronic, http://www.lib.ugal.ro/colectii_bib.html

Bibliografia rapoartelor de cercetare 2000-2007

format tipărit, accesibil în sălile de lectură

format electronic, http://www.lib.ugal.ro/Instrumente_informare/doc/-00-2007.pdf

Repertoriul tezelor de doctorat

format tipărit, accesibil în sălile de lectură

format electronic, http://www.lib.ugal.ro/Teze_de_doctorat.html

Repertoriul publicațiilor periodice românești și străine

format tipărit, accesibil în sălile de lectură

format electronic, <http://www.lib.ugal.ro/Periodice.html>

Repertoriul Analelor Universității „Dunărea de Jos” din Galați intrate în 1978-2009

format tipărit, accesibil în sălile de lectură

format electronic, http://www.lib.ugal.ro/Instrumente_informare/doc/repertoriul_analelor_2009.pdf

Repertoriul documentelor electronice

format tipărit, accesibil în sălile de lectură

format electronic, http://www.lib.ugal.ro/Documente_electronice.html

Bibliografii. Repertorii (arhivă digitală)

<http://www.lib.ugal.ro/arthra/>

Lucrări de referință online

http://www.lib.ugal.ro/BUDJG_REI_lucr_ref.html

Materiale informative online

Baze de date în acces deschis, <http://www.slideshare.net/lursachi/baze-de-date-n-acces-deschis>

Bibliotecarul-formator în cultura informației: o necesitate în societatea cunoașterii, <http://www.slideshare.net/lursachi/bibliotecarul-formator-in-cultura-informatiei>

Instrumente destinate învățării pe tot parcursul vieții utilizând cultura informației, <http://www.slideshare.net/lursachi/instrumente>

Locul Bibliotecii "Dunărea de Jos" Galați în spațiul Internet, <http://www.slideshare.net/lursachi/budjginternet>

Noi concepte și tehnici implementate de biblioteca Universității „Dunărea de Jos” din Galați, <http://www.slideshare.net/lursachi/new-concepts-and-techniques-implemented-by-dunarea-de-jos-university-library-of-galati>

SIPTEH: sistem integrat de conținut tehnic digital, <http://www.slideshare.net/lursachi/sipteh-sistem-integrat-de-continut-tehnic-digital>

Tehnologiile web 2.0 în biblioteci : model de cercetare bibliografică, <http://www.slideshare.net/lursachi/tehnologiile-web-20-in-biblioteci-model-de-cercetare-bibliografica>

Viziunea unui bibliotecar de referință despre cultura informației, <http://www.slideshare.net/lursachi/viziunea-bibliotecarului-de-referinte-despre-cultura-informatiei>

Instrumente de informare

Ghiduri / Pagini web

Ghidul bibliotecii (format tipărit, accesibil în sălile de lectură)

Ghidul utilizatorului bibliotecii

<http://www.slideshare.net/lursachi/ghidul-utilizatorului-budjg-2012>

Site-ul bibliotecii

<http://www.lib.ugal.ro>

Site-ul Compartimentului Referințe și cercetare Bibliografică

http://lursachi.wix.com/budjg_referinte



Tutoriale online cultura informației

<http://www.slideshare.net/lursachi>

Dezvoltarea unei teme de cercetare

<http://www.slideshare.net/lursachi/dezvoltarea-unei-teme-de-cercetare>

Căutarea publicațiilor în cataloagele tradiționale ale bibliotecii UDJG

<http://www.slideshare.net/lursachi/cautarea-traditionala-a-publicatiilor-in-biblioteca>

Căutarea publicațiilor în catalogul electronic al bibliotecii UDJG

<http://www.slideshare.net/lursachi/cautare-electronica-a-publicatiilor-in-biblioteca>

Citarea surselor de informare

<http://www.slideshare.net/lursachi/citarea-surselor-de-informare>

Dezvoltarea unei teme de cercetare

<http://www.slideshare.net/lursachi/tema-de-cercetare-8385315>

Elementele redacționale ale unei lucrări științifice

<http://www.slideshare.net/lursachi/elemente-redactionale-bibliografia>

Localizarea tradițională a publicațiilor în biblioteca UDJG

<http://www.slideshare.net/lursachi/localizare-traditionala-a-publicatiilor-in-biblioteca>

Localizarea electronică a publicațiilor în biblioteca UDJG

<http://www.slideshare.net/lursachi/localizarea-electronica-a-publicatiilor-in-biblioteca>

Realizarea unei bibliografii

<http://www.slideshare.net/lursachi/realizarea-unei-bibliografii>

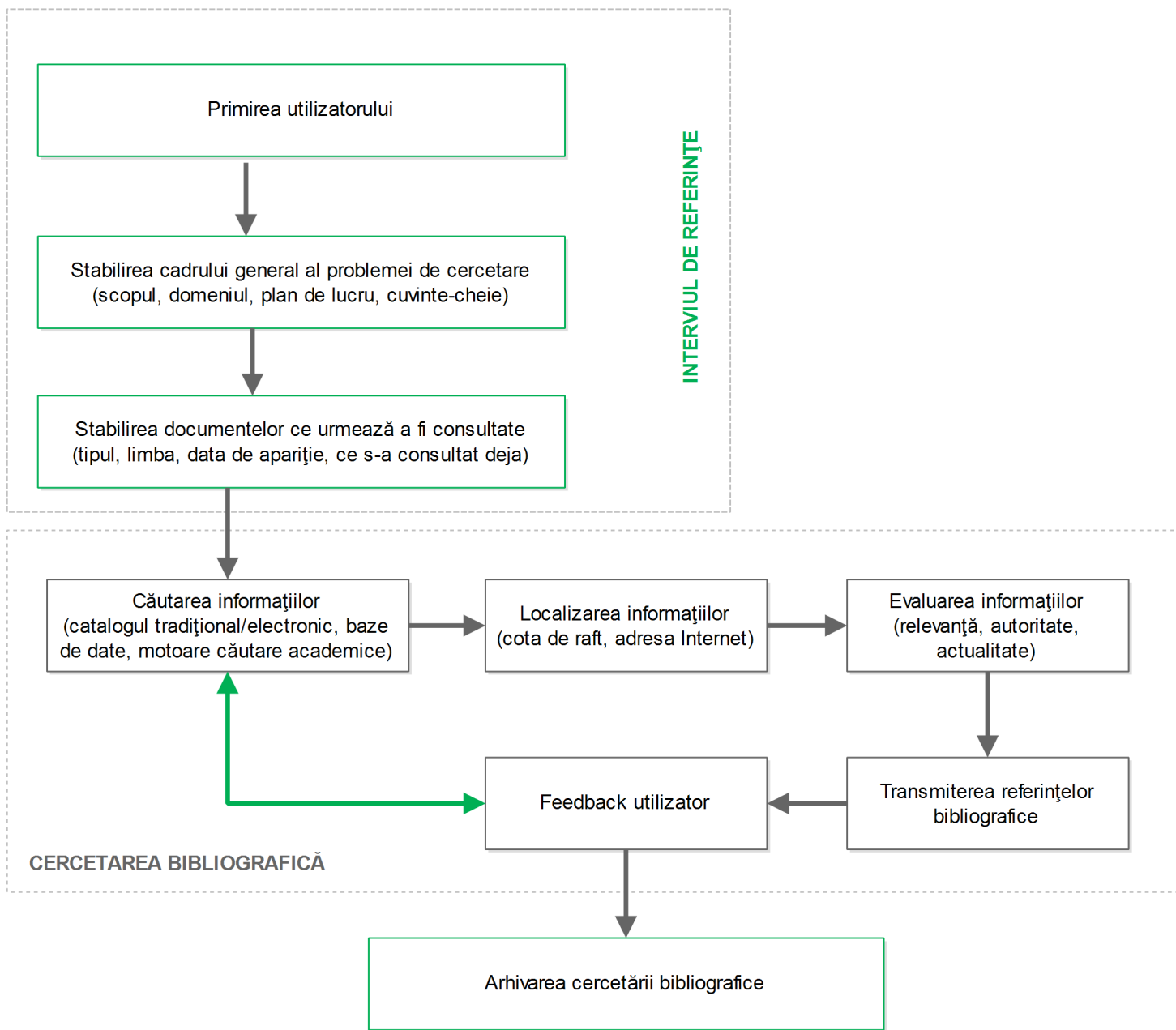
Utilizarea resurselor Internet

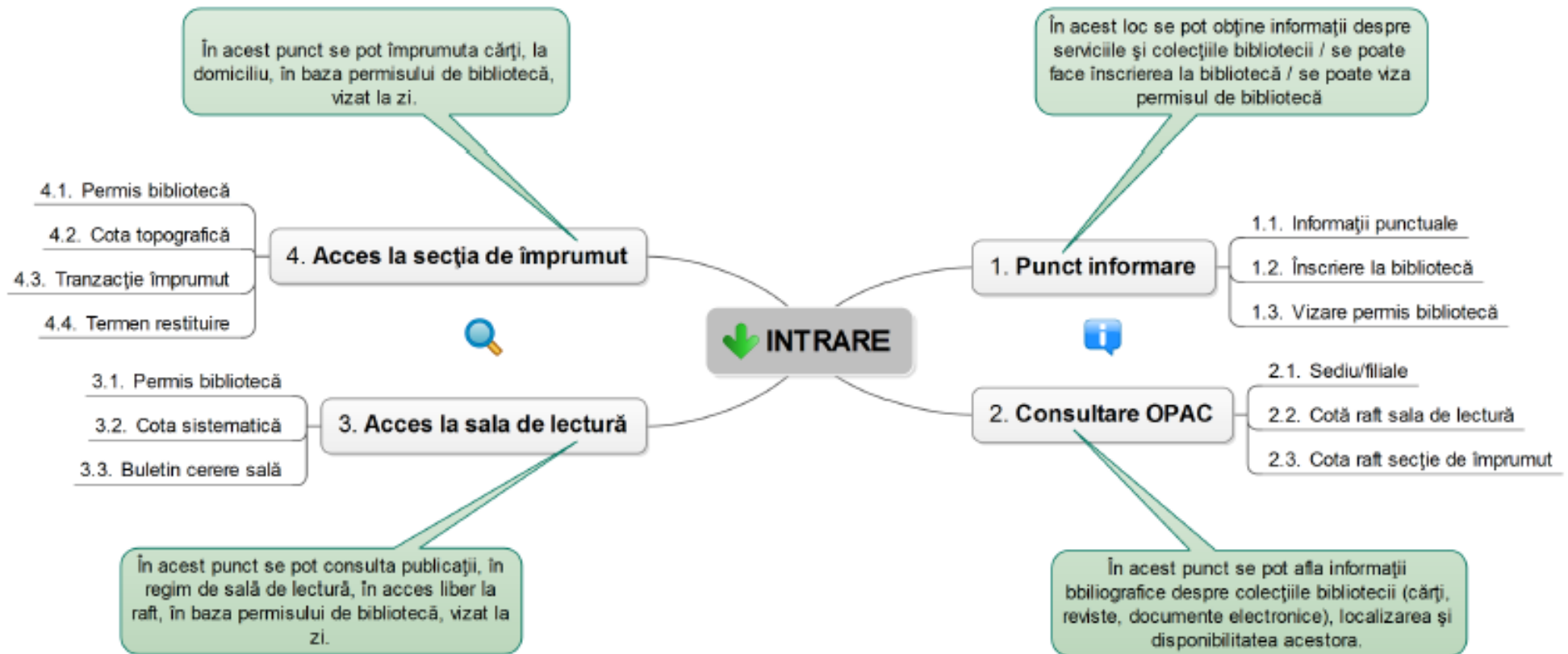
<http://www.slideshare.net/lursachi/utilizarea-resurselor-internet>

Utilizarea bazelor de date de periodice

<http://www.slideshare.net/lursachi/utilizarea-bazelor-de-date>







Birou de Senat
Din data.....

APROBAT
RECTOR,
Prof. dr. ing. Viorel MÎNZU

ANEXĂ – TARIFE

<i>Nr. crt.</i>	<i>Denumire taxă</i>	<i>Valoare [lei]</i>
1	Taxă eliberare permis cititori interni	10
3	Taxă eliberare duplicat permis	20
4	Viză anuală permis studenți	2
5	Taxă permis cititori externi pe o perioadă de un an	20
6	Copii tip xerox: Alb-negru: - pagina A4 - pagina A3 Color: - pagina A4	0,1 0,2 1,0
7	Copii documente în format electronic pe CD-ROM (cu suportul utilizatorului)	2
8	Imprimare: - imprimare monocolor pagina A4 - imprimare color tip text pagina A4 - imprimare color tip fotografie pagina A4	0,2 0,4 1
9	Scanare documente	1 leu/ scanare

10. Taxe poștale suportate de beneficiari:

- contravaloarea taxelor pentru corespondență și pentru înștiințări de restituire a documentelor;

11. Taxe pentru împrumutul interbibliotecar național și internațional:

- taxe poștale de returnare a publicațiilor;
- taxe percepute pentru copii ale documentelor împrumutate alte taxe solicitate de către biblioteca de la care se efectuează împrumutul (dacă este cazul)

12. Taxe pentru întârziere la restituirea publicațiilor împrumutate:

0,05 RON/ exemplar/ zi aplicat gradual, până se ajunge la suma ce reprezintă

50% din valoarea de inventar, actualizată cu aplicarea coeficientului de inflație la zi.

13. Recuperarea publicațiilor pierdute sau deteriorate se va face conform Ordonanței nr. 26 din 26 ianuarie 2006 pentru modificarea și completarea Legii bibliotecilor nr. 334/2002 după cum urmează: ”Art.37 (2) Distrugerea sau pierderea documentelor, bunuri culturale comune, de către utilizatori se sancționează prin recuperarea fizică a unor documente identice sau prin achitarea valorii de inventar a documentelor, actualizată cu aplicarea coeficientului de inflație la zi, la care se adaugă o sumă echivalentă cu de până la 5 ori față de prețul astfel calculat.” și a Ordinului Ministrului Educației și Cercetării nr. 4626 din 21 iulie 2005 privind aprobarea “Metodologiei de recuperare a documentelor pierdute, distruse ori deteriorate și de taxare a serviciilor și a nerespectării termenelor de restituire a publicațiilor împrumutate”, care precizează următoarele:

- „ART. 6

In cazul documentelor uzuale, bunuri culturale comune, se recuperează un exemplar identic cu cel pierdut sau distrus ori o ediție nouă a aceluiași document sau se achită valoarea de inventar a documentului, actualizată cu aplicarea coeficientului de inflație la zi, la care se adaugă o sumă echivalentă cu de 1 - 5 ori față de prețul astfel calculat.

ART. 7

In cazul documentelor bunuri culturale comune, din care biblioteca detine un singur exemplar, recuperarea se face ca și pentru documentele uzuale, dar sumele vor fi calculate, după caz, la tarif maxim.

ART. 8

Documentele rare (carti de patrimoniu, editii bibliofile, editii princeps, carti cu autograf, manuscrise de orice fel, harti, stampe, carti postale) se recuperează fizic, iar în cazul în care acest lucru nu este posibil, se recuperează valoric, la prețul pieței, plus o sumă de minimum 10% din cost, pe baza hotărârii Comisiei Naționale a Bibliotecilor.

ART. 9

Pentru documentele deteriorate prin subliniere, sustragere de pagini sau sub orice altă formă, utilizatorii vor suporta cheltuielile de recondiționare și de reintegrare în circuitul bibliotecii a documentelor respective.”

- Coeficienții de inflație și modelul de calcul se găsesc în „Anexa2 – Modul de actualizare a valorii de inventar a documentelor prin aplicarea indicelui de inflație actualizat la zi”

14. Cercetarea documentară (bibliografii și sinteze documentare):

- beneficiari externi

3 RON/ 10 semnalări

- beneficiari persoane fizice / instituții din străinătate **5 \$ / 10 semnalări**

Propunerile de mai sus sunt în conformitate cu: Metodologia de aplicare a Ordonanței Guvernului României nr. 84/1998 privind constituirea Fondului de susținere a bibliotecilor din învățământ; HG 1109/1990 cu privire la liberalizarea prețurilor, a OG nr. 55/1990 privind majorarea limitelor minime și maxime ale amenzilor contravenționale, Legea nr. 334 din 31 mai 2002 republicată și Ordinul Ministrului Educației și Cercetării nr. 4626 din 21 iulie 2005 privind aprobarea “Metodologiei de recuperare a documentelor pierdute, distruse ori deteriorate și de tratarea serviciilor și a nerespectării termenelor de restituire a publicațiilor împrumutate”

Propunerile au drept scop:

- recuperarea publicațiilor la termen, fără a mai fi blocate de beneficiari
- o mai bună circulație a publicațiilor, pentru toate categoriile de beneficiari
- realizarea unui fond de susținere a bibliotecii în vederea asigurării bunei desfășurări a activității permanente cu cititorii .

Sumele corespunzătoare tarifelor se vor încasa pe bază de dispoziție de plată de către

bibliotecarele:

- *la Sediul central Bibliotecii*: Cristea Florica și Năstase Dorina;
- *la Filiala de Științe Economice și Umaniste*: Spiridonescu Cornelia și Dicu Viorica,
- *la Biblioteca Facultății de Medicină*: Baștiurea Doina și Orheanu Elena

și vor fi depuse la Caseria Universității, pe bază de borderou.

Toate aceste sume vor fi utilizate, conform legislației în vigoare, pentru dezvoltarea colecțiilor sau pentru cheltuielile materiale ale bibliotecii.

**Șef Serviciu Bibliotecă,
Mioara Voncilă**

Universitatea "Dunărea de Jos" din Galați
BIBLIOTECA

Nr...../.....

APROBAT
RECTOR,
Prof. dr. ing. Iulian Gabriel BÎRSAN

Domnule Rector,

Ordinul nr. 3666 din 30 martie 2012 privind aprobarea Codului drepturilor și obligațiilor studentului, emis de MECS în MO nr. 225 din 4 aprilie 2012, în cadrul articolului 13, punctul (1) prevede următoarele:

"Studenții beneficiază de gratuitate pentru:

b) eliberarea actelor de studii și a celor care atestă statutul de student (inclusiv situația școlară/foaia matricolă, diploma de licență, inginer, urbanist, master și doctor, suplimentele la diplomă, adeverințele, carnetele și legitimațiile, inclusiv cele pentru accesul la bibliotecă);"

Pentru a respecta prevederile acestui ordin propunem scoaterea taxei de eliberare a permisului pentru bibliotecă din "Regulamentul serviciilor pentru cititori pentru anul universitar 2011-2012", acesta va fi eliberat gratuit.

Vă mulțumim.

**Șef Serviciu Bibliotecă,
Ing. Mioara Voncilă**

BUDJG in 4 locuri si pe Internet



Ghidul utilizatorului BUDJG



UNDE SI CAND NE PUTETI GASI

SEDIUL CENTRAL

Str. Domneasca 47, 800008, Galati
Tel.: 0336 130 132 - 138
Fax: 0236 461 353
Orar: Luni-vineri: 8-20
Web: <http://www.lib.ugal.ro>
E-mail: biblioteca@ugal.ro

FILIALA DE STIINTE ECONOMICE

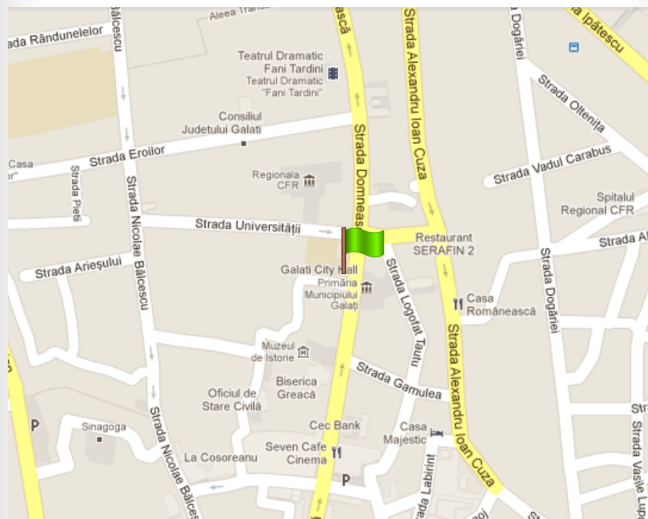
Str. Garii nr. 63-65, 800003, Galati
Tel.: 0336 130 137
Orar: Luni-vineri: 8-16

FILIALA FACULTATII DE MEDICINA SI FARMACIE

Str. Otelarilor nr. 25, 800649, Galati
Orar: Luni-vineri: 8-16

FILIALA FACULTATII DE INGINERIE DIN BRAILA

Str. Calarasilor nr. 29, 810017, Braila
Orar: Luni-vineri: 8-16



BIBLIOTECA

UNIVERSITATII "DUNAREA DE JOS"

DIN GALATI



Colectii. Servicii. Instrumente de informare.

2012

COLECTII

Sala de lectură I

carti de lingvistica, literatura, jurnalism; periodice romanesti si straine; teze de doctorat, lucrari de referinta (dictionare, enciclopedii etc.)

Sala de lectură II și Sectia de imprumut

carti de stiinte exacte (matematica, fizica, chimie etc.), inginerie, informatica.

Sala Multimedia

documente electronice, baze de date, resurse Internet.



SEDIUL CENTRAL

Sala de lectură

carti si periodice de filosofie, psihologie, religie, stiinte economice, stiintele educatiei, istorie, geografie, biografii; lucrari de referinta.

Sectia de Imprumut

carti de filosofie, psihologie, religie, stiinte economice, stiintele educatiei, lingvistica, literatura, istorie, geografie.



FILIALA DE STIINTE ECONOMICE

Sala de lectură și Sectia de Imprumut

carti si periodice de medicina, biologie, farmacie; lucrari de referinta.

Sala Multimedia

documente electronice, baze de date, resurse Internet.



FILIALA FACULTATII DE MEDICINA SI FARMACIE

Sala de lectură și Sectia de Imprumut

carti, periodice si documente electronice din domeniile: stiinte exacte, stiinte economice, inginerie, agricultura; lucrari de referinta. baze de date, resurse Internet.



FILIALA FACULTATII DE INGINERIE DIN BRAILA

SERVICII



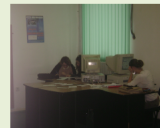
referinte din toate punctele de deservire a utilizatorilor bibliotecii



referinte bibliografice prin e-mail



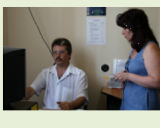
consultarea cataloagelor bibliotecii (tradițional și electronic)



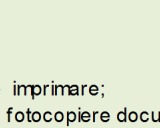
consultarea colectiilor in salile de lectură cu acces liber la raft și a documentelor aflate in depozite



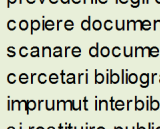
consultarea documentele electronice, a bazelor de date proprii sau bazelor de date on-line la care biblioteca are acces gratuit sau abonament



consultarea pe calculatoare a CD-urilor/DVD-urilor/USB-urilor proprii



asistenta tehnica priv ind utilizarea instrumentelor de informare din biblioteca



asistenta tehnica de specialitate priv ind utilizarea serviciilor de copiere

GRATUITE

- imprimare;
- fotocopiere documente, in conformitate cu prevederile legii dreptului de autor;
- copiere documente in format electronic pe CD-ROM;
- scanare documente;
- cercetari bibliografice;
- imprumut interbibliotecar (taxa postala de returnare si restituire publicatie imprumutata)

CONTRA-COST

INSTRUMENTE DE INFORMARE

Cataloagele traditionale

Catalogul alfabetic al cartilor
Catalogul sistematic al cartilor
Catalogul alfabetic al revistelor
Catalogul sistematic al revistelor
Catalogul analitic al articolelor revistelor din industrie alimentara (<1997)



Catalogul electronic

Cautarea publicatiilor dupa titlu
Cautarea publicatiilor dupa autor
Cautarea publicatiilor dupa subiecte
Cautarea publicatiilor dupa cuvinte-cheie
Cautarea combinata



Instrumente bibliografice

Buletinul bibliografic al noutatilor de carte
Repertoriul bibliografic al tezelor de doctorat
Repertoriul bibliografic al periodicelor
Repertoriul bibliografic al Analelor Universitatii "Dunarea de Jos" din Galati
Repertoriul bibliografic al documentelor electronice



Pagina web a bibliotecii

Organizarea bibliotecii
Colectiile si serviciile bibliotecii UDJG
Resurse tematice
Resurse stiintifice in acces deschis
Biblioteca istorica
Biblioteca digitala
Biblioteca de referinte



Biblioteca digitala

Rezumatele tezelor de doctorat
Analele Universitatii
Bibliografii tematice



Pagina web a CRCB

Servicii de referinte
Surse de informare
Bibliografii tematice
Tutoriale in Cultura Informatiei
Participarile BUDJG la manifestari stiintifice



Tutoriale Cultura Informatiei

Dezvoltarea unei teme de cercetare
Surse de informare
Cautarea publicatiilor
Localizarea publicatiilor
Citarea surselor de informare etc.



Universitatea „Dunărea de Jos” din Galați
Biblioteca
Compartimentul Referințe și cercetare bibliografică
Tel.: +40 336 130 134
Fax: +40 236 461 353
E-mail: refbib@ugal.ro
www.lib.ugal.ro/Intreaba_bibliotecarul.html
www.facebook.com/biblioteca.udjgalati
www.slideshare.net/lursachi